



BULLETIN DE SITUATION HYDROLOGIQUE

DES BASSINS
NESTE ET RIVIERES DE GASCogne

Point au 13/09/2021

Le présent bulletin répond aux dispositions de l'article 3.8 de l'arrêté cadre inter-préfectoral n°2021-01-27-010 portant définition d'un plan d'action sécheresse pour le sous-bassin Neste et rivières de Gascogne quant à la nécessaire information continue tout au long de l'année, des services de l'Etat concernés.

Synthèse

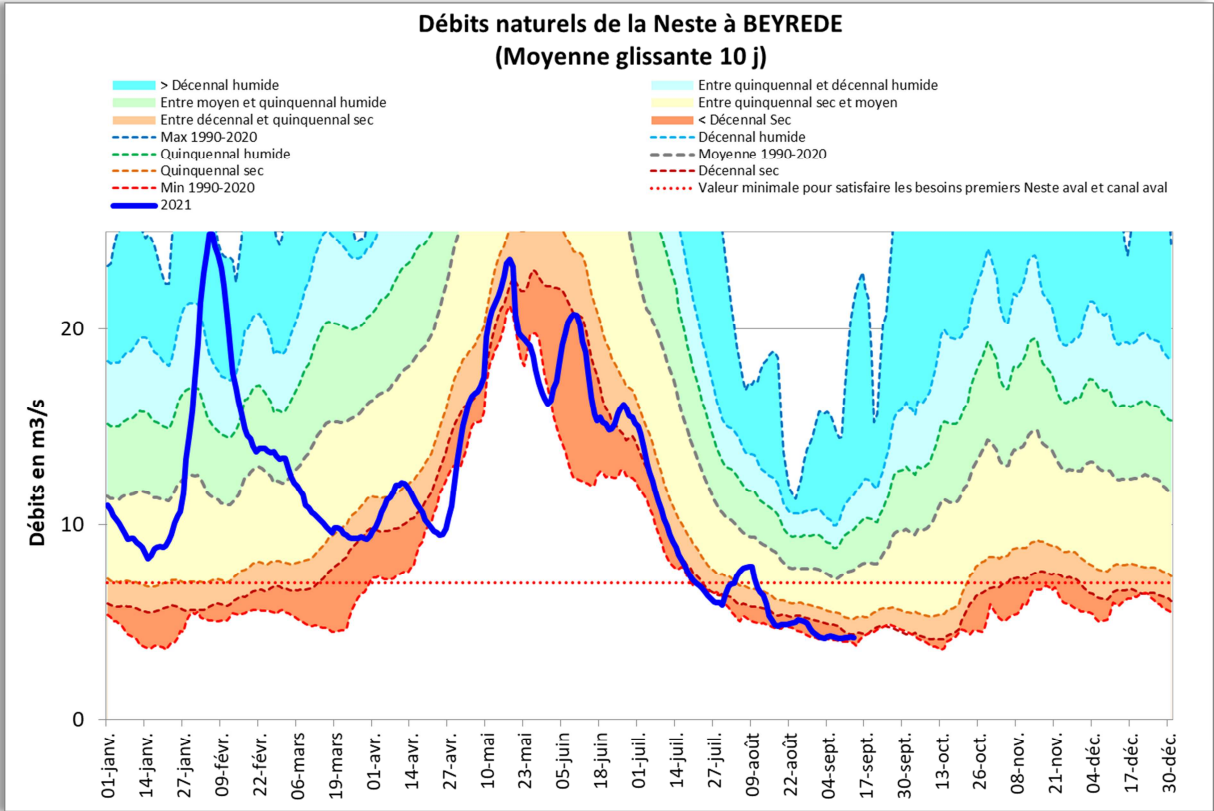
Etat des réserves et des débits au niveau du Système Neste :

- ▶ **Débits des rivières du système Neste :** les nouvelles pluies observées la semaine dernière ont permis la poursuite de la baisse des niveaux de réalimentation ;
- ▶ **Débits naturels de la Neste :** ils ont une nouvelle fois peu bénéficié des précipitations et restent toujours à des niveaux inférieurs au décennal sec, proches des minima observés sur la période 1990-2020 ;
- ▶ **Réalimentations :** le débit dérivé par le canal a été de 6,5 m³/s en moyenne sur la dernière semaine (en baisse par rapport à la semaine précédente). Les lâchers depuis les réserves de montagne, initiés le 10 juillet et interrompus une seule journée (le 05 août), ont diminués mais restent élevés (5,9 m³/s en moyenne sur la dernière semaine pour le soutien Gascogne). Les réalimentations depuis les réserves de coteaux ont pu poursuivre leur baisse de façon significative ;
- ▶ **La dérogation Basse Neste** a été utilisée pendant 15 journées depuis le 10 juillet (cf. graphique 3). Son utilisation a été interrompue depuis le 12 août, avec la reprise du soutien d'étiage de la Garonne ;
- ▶ **Courbe d'état des stocks des réserves :** ce lundi 13/09, le taux de remplissage global des réserves du Système Neste est de 54 % (hors réserves de montagne) ;
- ▶ **Mesures de restriction des prélèvements et modalités de gestion :**
La commission Neste a été réunie le mardi 29 juin. Compte tenu de la situation, avec des débits de la Neste qui étaient à des niveaux très bas et sachant qu'un quart du quota agricole est fourni par les débits naturels de la Neste, les décisions prises lors de la Commission Neste réunie le 05 mai ont été confirmées :
 - Une réduction globale des quotas d'eau pour l'irrigation de -25% ;
 - Une gestion prudentielle des débits aval (objectifs visés au niveau de 80% des DOE principalement sur Gers, Baïse et Save) et la sollicitation de la dérogation Basse Neste (permettant d'abaisser le débit maintenu dans la Neste en aval de la prise du canal de la Neste de 4 à 3 m³/s sous certaines conditions) lorsque les conditions hydrologiques le nécessiteront ;
 - Le suivi de la situation continue d'être assuré par le comité technique si besoin.
- ▶ **Taux moyen de remplissage des réserves des bassins autonomes :** il est de 48 % ce 13/09.

Contexte hydro-climatique

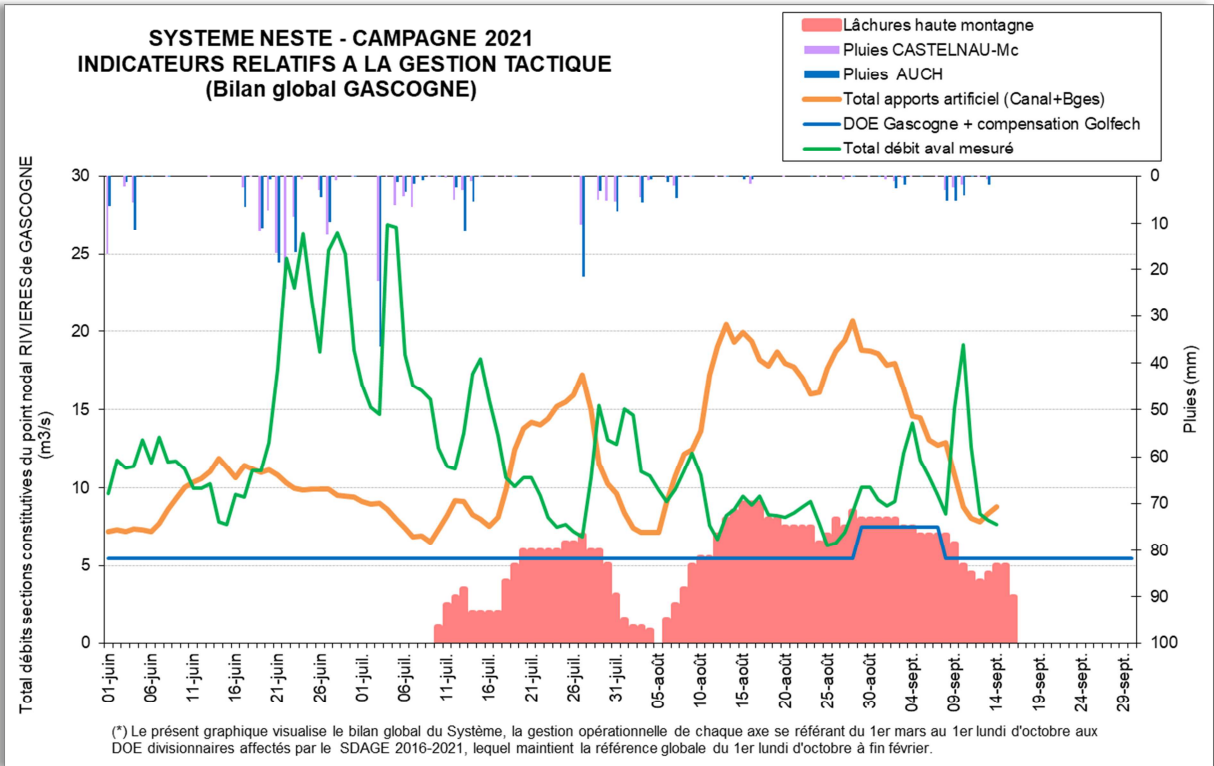
Le **graphique 1** présente les débits naturels de la **Neste** à **Beyrède** exprimés en moyenne glissante sur 10 jours en regard des courbes statistiques.

Graphique 1



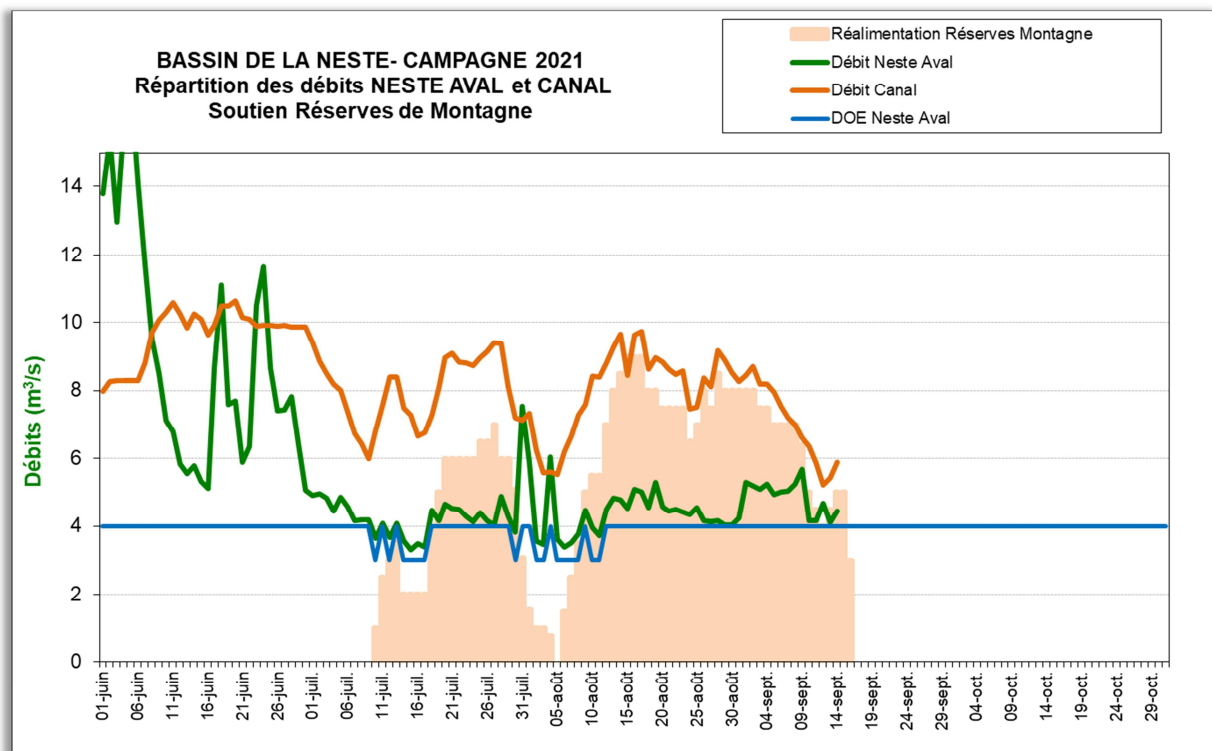
Le **graphique 2** présente les débits et pluies sur le système Neste depuis le 1^{er} juin 2021.

Graphique 2



Le **graphique 3** présente les débits du canal de la Neste et de la Neste en aval de la prise d'eau depuis le 1^{er} juin 2021.

Graphique 3



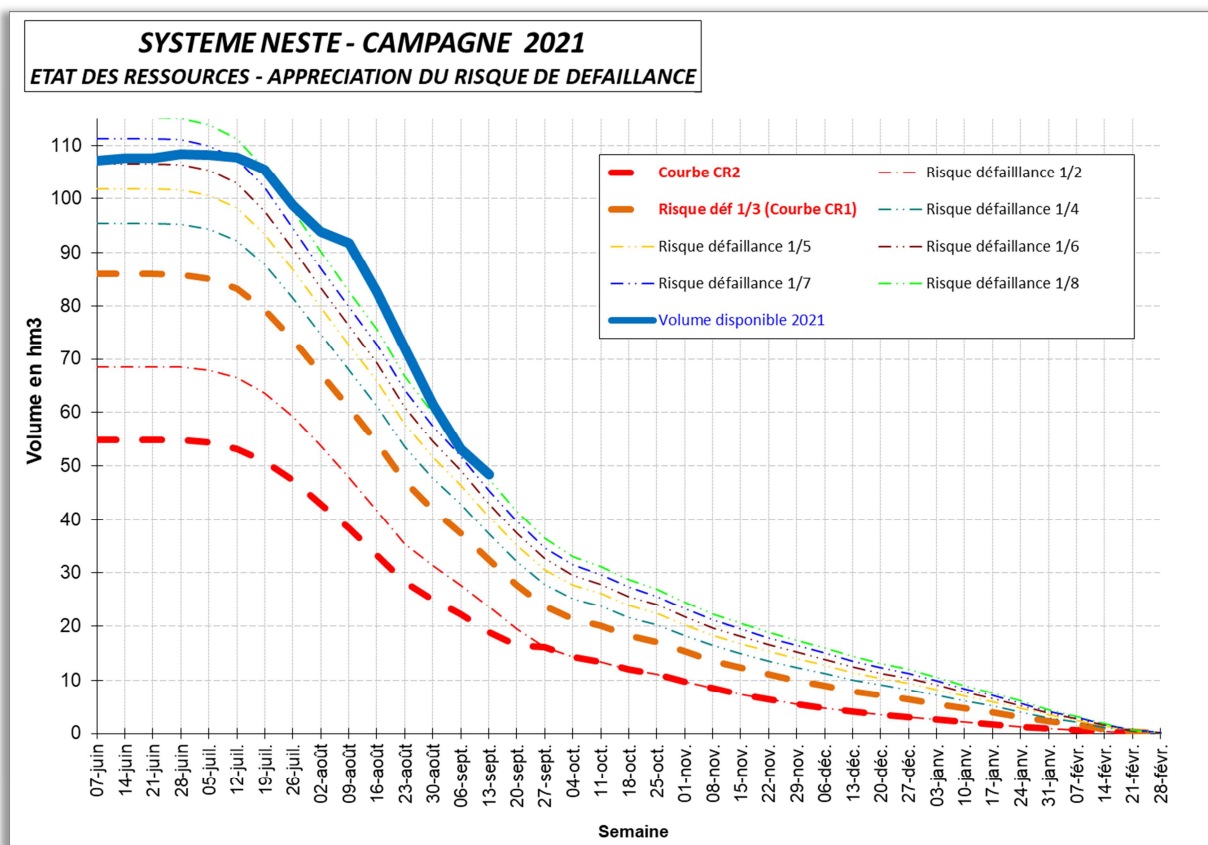
Système-Neste

Evolution des réserves et perspectives

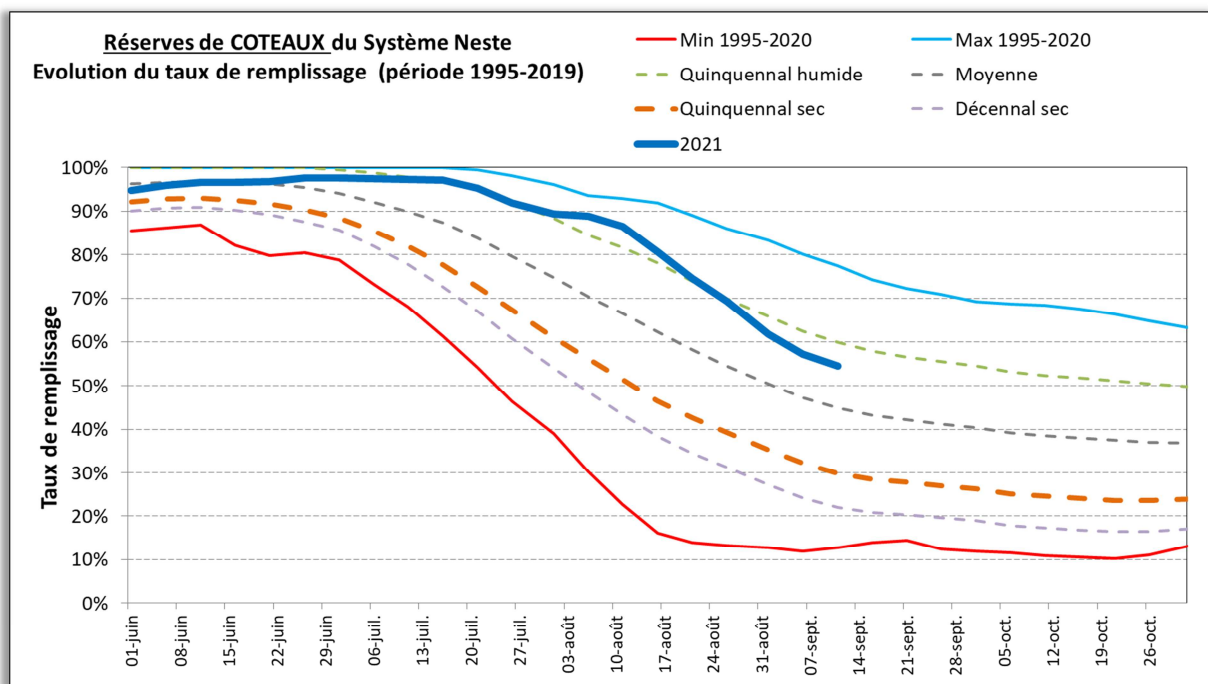
Le **graphique 4a** présente l'évolution des réserves du Système Neste (en stock résiduel cumulé, y compris les réserves de montagne) pour la campagne 2021, en regard des courbes indicatrices de défaillance. Les **graphiques 4b et 4c** donnent un aperçu de l'état des réserves exprimé en taux global en regard des valeurs statistiques observées pour les réserves de coteaux (graphique 4b) et en volume disponible pour le soutien Gascogne dans les réserves de montagne (graphique 4c).

Le **graphique 4d** montre le remplissage actuel de chaque retenue ainsi que les évolutions enregistrées au cours des 2 dernières semaines.

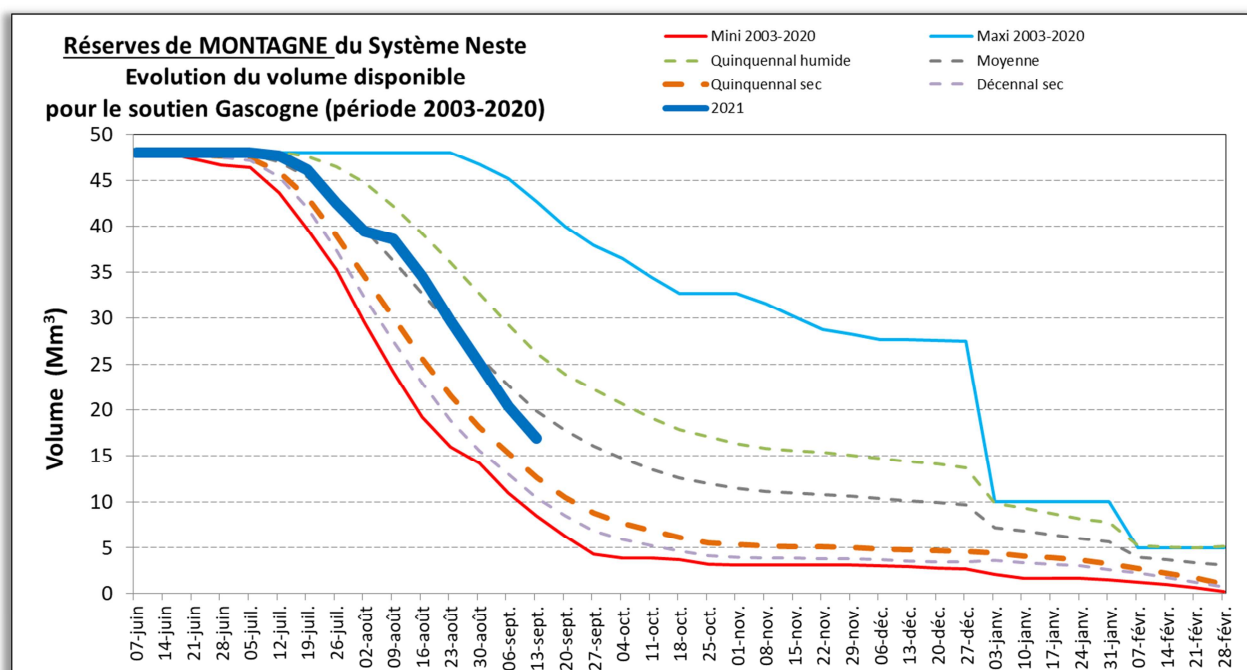
Graphique 4a



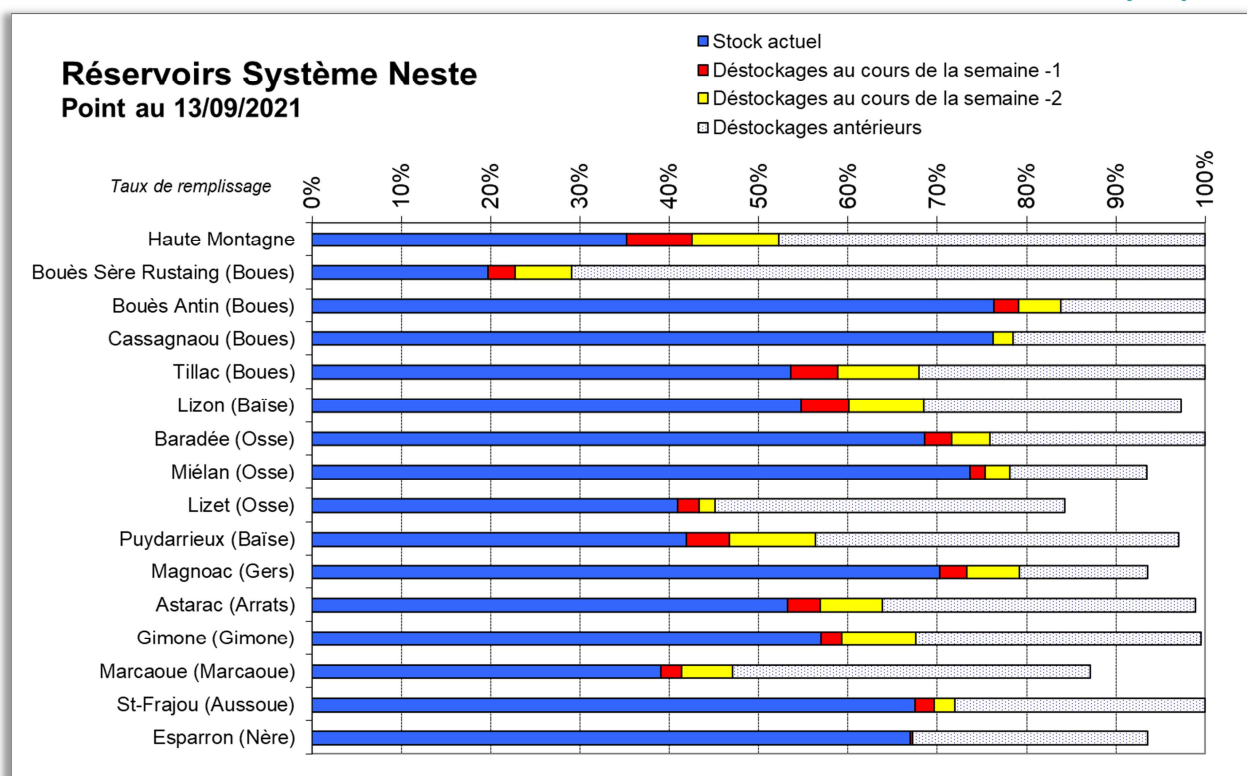
Graphique 4b



Graphique 4c



Graphique 4d



Bassins autonomes

Etat des réserves

Le **graphique 5** donne un aperçu de l'état des réserves exprimé en taux de remplissage pour les bassins autonomes ainsi que les évolutions enregistrées au cours des 2 dernières semaines.

Graphique 5

