

N° 9 – 21 Août 2019
SECTEUR NESTE NORD-EST

A retenir :

Ce numéro fait le point sur les méthodes d'appréciation du stade d'humidité 50% et 45% pour les cultures de maïs. Les premiers résultats de la méthode Irristop sont diffusés cette semaine.

Pour le maïs et le soja :

Besoins en eau encore importants. Amener entre 30 et 35 mm sur un tour d'eau de 8 jours mais à moduler en fonction des pluies tombées sur les différents secteurs.

Pour le tournesol :

Si le dos du capitule est jaune citron, il n'est plus nécessaire d'arroser.

Pour le tabac :

Les Virginies écimés, sont en phase de récolte. Les Burley sont en phase de maturation, attention de ne pas sur-irriguer.

Prévisions météo :

Retour à un temps plus estival pour cette fin de semaine, avec de possibles ondées dimanche et lundi en fonction des secteurs. Les températures sont encore estivales avec une tendance à diminuer en fin de semaine.

Données météo et consommations de la semaine écoulée :

DONNEES ETP et PLUIE			
Semaine 33 (du 12/08 au 18/08) : 7 j		Auch	Mauroux
ETP hebdo		30 mm	32 mm
Pluie hebdo		7 mm	2 mm
CONSOMMATION DES CULTURES			
MAÏS			
Soies desséchées	1.1	33 mm	35 mm
Stade laiteux	1.04	31 mm	33 mm
Stade pâteux mou	1.04	31 mm	33 mm
H50%	0.9	27 mm	29 mm
SOJA			
R3 (1ère gousses)	1.3	39 mm	42 mm
R5 (1ère graines)	1.1	33 mm	35 mm
R6 (maturation)	0.8	24 mm	26 mm

DONNEES ETP et PLUIE			
	Du 06/08 au 12/08 : 7 j		Lomagne
	ETP hebdo		39 mm
	Pluie hebdo		32 mm
CONSOMMATION DES CULTURES			
Abricotier			16 mm
Cerisier			20 mm
Kiwi			45 mm
Pommier			39 mm
Poirier			39 mm
Prunier			27 mm
Raisin de table			27 mm
Noyer			31 mm








Vous pouvez retrouver les prévisions météo pour les départements 82 et 32 en cliquant sur le logo suivant

Prévisions des besoins journaliers en mm : (Moyenne à 5 jours)

Stade maïs	à 100%	à 80%	à 65%
Flo femelle à soies séchées	4.3	3.4	2.8
Grain laiteux-pateux	4.0	3.2	2.6
Humidité grain 50%	3.5	2.8	2.3

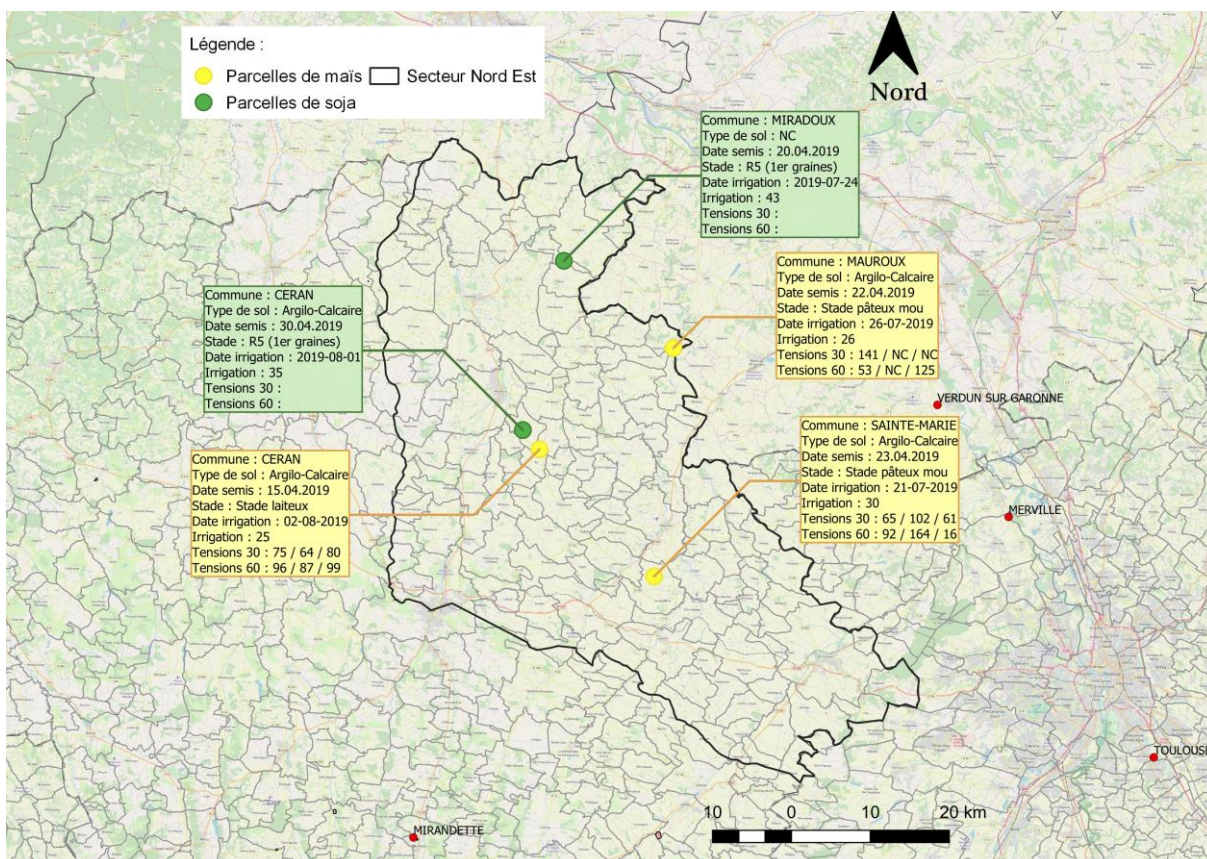
Stade soja	à 100%	à 80%	à 65%
R3 (1ère gousses)	5.0	4.0	3.3
R5 (1ère graines)	4.3	3.4	2.8
R6 (maturation)	3.1	2.5	2.0

Tendance météo du Gers :

Jeudi	Vendredi	Samedi	Dimanche	Lundi	Mardi	Mercredi
						
(12°C / 29°C)	(15°C / 33°C)	(16°C / 34°C)	(16°C / 30°C)	(15°C / 28°C)	(17°C / 30°C)	(16°C / 27°C)

Zoom sur les parcelles de référence :

		CACG	CA	CA	CACG	CA
		Maïs			Soja	
		Sainte-Marie (5)	Céran (6)	Mauroux (2)	Céran (3)	Miradoux
Date semis		23-avr	15-avr	22-avr	30-avr	20-avr.
Variété		P0423	Zoom	DK	Isidor	Isidor
Précocité		1/2 Tardif	Tardif	Tardif	groupe 1	groupe 1
BILAN HYDRIQUE du semis au 19 août 2019						
Poste météo de référence (ETP)		Auch	Auch	Mauroux	Auch	Auch
Consommation semaine écoulée (mm)		31	31	34	33	25
Précipitation semaine écoulée (mm)		4	3	3	3	2
Irrigation semaine écoulée (mm)		0	0	0	0	0
Consommation cumulée depuis semis (mm)		387	423	411	326	378
Précipitation cumulée depuis semis (mm)		284	285	226	223	211
Irrigation cumulée depuis semis (mm)		84	105	52	75	131
Déficit hydrique du sol (mm) le 19 août 2019		48	78	61	64	67
Tensions relevées le 19 août 2019	à 30 cm	65 / 102 / 61	75 / 64 / 80	141 / NC / NC	129 / 118 / 103	29 / 28 / 3
	à 60 cm	92 / 164 / 16	96 / 87 / 99	53 / NC / 125	101 / 94 / 93	33 / 22 / 18
Type de sol		Argilo-calcaire	Argilo-calcaire	Argilo-calcaire	Argilo-calcaire	
Stade culture		Pâteux mou	Grains laiteux	Grains pateux	R5 - R6	R6



Le conseil d'irrigation :

Règle d'arrêt pluie : à partir de plus de 10mm, j'arrête 1 jour tous les 5mm. Ex : 20mm = arrêt 4 jours

► Maïs :

La plupart des semis précoces sont arrivées au stade de grain pâteux, alors que les semis plus tardifs sont entre le stade de fin de floraison femelle et celui de grain laiteux.

Si la phase de sensibilité au stress hydrique s'atténue, elle reste toutefois très critique vis-à-vis du manque d'eau. Les cultures consomment de l'ordre de 30 mm par semaine qu'il faut veiller à compenser en complément des pluies éventuelles.

En fonction des secteurs, des pluies plus ou moins importantes sont tombées dans la nuit de lundi à mardi (de 10 à 30 mm), ce qui va permettre de retarder les irrigations en suivant la règle mentionnée ci-dessus.

Ces apports sont à raisonner en fonction de la disponibilité en eau du sol et la fin de cycle de la culture.

La première tournée de prélèvement d'épis et de mesure d'humidité dans le cadre de la méthode Irristop ci-dessous vous indique la prévision de fin de campagne d'irrigation.

► Soja :

Les cultures se trouvent la plupart du temps au stade R5 (1ère graine) ou R6 (grossissement de la graine).

Dans tous les cas les besoins restent soutenus, maintenez une irrigation de 30 mm pour un tour d'eau de 8 jours, à moduler selon les pluies.

► Tabac :

Les Virginies écimés, sont en phase de récolte, assurer l'ETP quotidienne pour entretenir la turgescence et faciliter la perte en eau au four afin d'assurer la qualité des feuilles. Les Burleys sont en phase de maturation, ne pas sur-irriguer permettra l'épaississement des tissus et le stockage des sucres. 0.8 * ETP suffisent à l'entretien.

► Tournesol :

Les premiers tournesols voient le dos du capitule jaune.

Si vous êtes en fin de floraison, un apport d'eau peut se justifier (maximum J+10).

En revanche, à partir du stade « dos du capitule qui vire au jaune citron », il n'est plus nécessaire d'irriguer.

► Arboriculture :

Les pluies des 7 derniers jours n'ont pas compensé la demande climatique, ni participer à refaire la réserve du sol.

En goutte à goutte maintenir le bulbe avec des apports journaliers entre 2 et 2,5 mm /jours en vergers non-récoltés, et entre 1 et 1,5 mm/jours en vergers récoltés en fractionnant au moins en trois apports.

. Rappel : 1mm/ha = 10 m³/ha = 10 000 l/ha.

En micro-aspiration, apporter entre 10 et 15 mm cette semaine suivant les espèces en fractionnant.

En aspersion apporter entre 25 et 30 mm cette semaine en noyer et prunier, 30 et 35 mm en pommiers non récoltés, poiriers (2 tours d'aspersion entre 4 et 4,5 h pour des débits de 4 mm/h) et entre 35 et 40 mm en kiwis par semaine.

Zoom : Adaptation de l'irrigation avant récolte

Pour les Gala en pomme,

En goutte à goutte maintenir le bulbe avec des apports journaliers entre 1,5 et 2 mm/jours en fractionnant au moins en trois apports. Rappel : 1mm/ha = 10 m³/ha = 10 000 l/ha.

En micro-aspiration apporter au maximum 10 mm cette semaine.

En aspersion apporter au maximum 30 mm cette semaine.

Attention, ces apports sur ces différentes cultures sont à moduler en fonction de l'état d'assèchement de vos sols, de la ressource disponible, de vos quotas et surtout en fonction des autorisations ou arrêtés prévus.

Irristop : prévision du stade 50% d'humidité

Cette première prévision indique que **le stade 50% d'humidité sera atteint entre le 19 août et le 21 septembre selon les parcelles** (à 3 jours près en fonction des températures à venir), avec la possibilité d'arrêter les irrigations à cette date si les réserves en eau du sol sont satisfaisantes.

Une seconde tournée de mesure la semaine prochaine complétera et précisera cette prévision.

Référence de la parcelle							19/08/19	Prévision date 50% humidité
Secteur	Agriculteur	Commune	Station météo	Variété	Précocité	Date semis	Humidité %	
SUD	M. DUGERS Eric et Patrice	32300 MONCASSIN	Auch	PO937	TARDIF	21-mars	50	19-août
	M. PERES Philippe	32300 St MICHEL	Auch	PO725	1/2 TARDIF	27-mars	59	29-août
	M. HAMOT Jean	32220 MONTADET	Auch	P32B10	TARDIF	30-mars	52	21-août
	CACG	32330 MASSEUBE	Auch	PO725	1/2 TARDIF	7-mai		NC
NORD-EST	M. COURNET Michel	32500 CERAN	Auch	ZOOM	TARDIF	15-avr.		NC
	M. CARDONA	32380 MAUROUX	Mauroux	DK	TARDIF	22-avr.	56	25-août
	M. HERMAN Pascal	32200 SAINTE-MARIE	Auch	PO423	1/2 TARDIF	23-avr.	66	5-sept.
NORD	M. CAMPUNAUD	32350 BIRAN	Auch	PO937	1/2 TARDIF	15-mai	80	21-sept.
	M. MORLAN Jacques et Rémi	32410 BEAUCAIRE	Condom	PO573	TARDIF	28-mars	39	atteint
	M. ROQUES Jean-Jacques	32190 CASTELNAU SUR L'AUVIGNON	Condom	PO735		25-mars	44	atteint
NORD-OUEST	M. REQUIER Luc	32150 LAREE	Courrensan	PRO164	TARDIF	19-avr.		NC
	M. BATTAGLIA Laurent	32110 LAUJUZAN	Courrensan	PO362	TARDIF	15-mai		NC
	M. MOUTON Joël	32190 DEMU	Courrensan	DKC4795	1/2 TARDIF	2-mai		NC
	M. SOURDOIS Pierre	32110 SORBETS	Courrensan	PO937	TARDIF	12-mai		NC
	M. EARL PEREUIL	32200 LUPPE VIOLLES	Auch	PO937	TARDIF	14-avr.		NC
SUD-OUEST	M. DUPOUTS Jean-Marc	32400 AURENSAN	Peyrusse-G	ES métronom		15-mai		NC
	M. TERRAIN Sébastien	32400 RISCLE	Peyrusse-G	PO729	TARDIF	26-mars	45	atteint
	M. DESCAT Michel	32160 JU-BELLOC	Peyrusse-G	DKC5830	TARDIF	18-mai	52	21-août

* sur les bases de perte de 0,9% d'eau par jour

LE MESSAGE DE L'OUGC

RESTRICTIONS EN COURS

-Auzoue 32 et Auloue : Un arrêté est en vigueur sur chaque rivière pour interdire les prélèvements. Les réalimentations sont déclenchées par phase, vous serez informé par SMS.

-Partie non réalimentée du bassin versant des Auvignons, et de la Baïse dans le 47 : restriction 3,5jours/semaine

INTERDICTION TOTALE EN COURS

-Petits affluents Neste département 31

-Auroue (82,47, 32)

-Petits affluents Arrats/Gimone 82

-Petits cours d'eau non réalimentés du 32 : interdiction des usages domestiques et de loisirs

MESURES DE GESTION

-relâcher le débit entrant dans votre plan d'eau à l'aval de celui-ci

-envoyer 2 jours avant votre redémarrage M2 par SMS sur les axes réalimentés au 06 73 90 57 93.

PLUS DE SMS SONT REÇUS, plus de sms seront traités par le serveur automatiquement, **MOINS D'EAU SERA PERDU !**

-Sur les axes réalimentés, si vous avez terminé l'irrigation pour cette campagne, merci d'envoyer « A définitif 2019 » au 06 73 90 57 93.

LE POINT SUR LA RESSOURCE STOCKEE

Bassin versant	Taux de remplissage moyen au 12/08/19
Boues	53
Osse –Guiroue-Lizet	57
Baïse	42
Gers	74
Arrats	38
Gimone- Marcaoue	52
Aussoue	76
Nère	73
Auvignons	51
Gélise	50
Auzoue 32	31
Auzoue 47	80
Usages locaux	43
Réserves de montagne	59



Retrouvez toutes les informations sur la gestion de l'eau sur le site internet de la Chambre d'Agriculture du Tarn et Garonne, du Gers et de la CACG en cliquant sur les logos respectifs.



Action
cofinancée par :



Le prochain bulletin sera rédigé le mercredi 28 Août

Reproduction partielle interdite

Ce bulletin de conseil irrigation a été réalisé par la CACG en collaboration avec les Chambres d'Agriculture 82 et 32 et Midi Tabac

N° 9 – 21 Août 2019
SECTEUR NESTE NORD

A retenir :

Ce numéro fait le point sur les méthodes d'appréciation du stade d'humidité 50% et 45% pour les cultures de maïs. Les premiers résultats de la méthode Irristop sont diffusés cette semaine.

Pour le maïs et le soja :

Besoins en eau encore importants. Amener entre 30 et 35 mm sur un tour d'eau de 8 jours mais à moduler en fonction des pluies tombées sur les différents secteurs.

Pour le tournesol :

Si le dos du capitule est jaune citron, il n'est plus nécessaire d'arroser.

Pour le tabac :

Les Virginies écimés, sont en phase de récolte. Les Burley sont en phase de maturation, attention de ne pas sur-irriguer.

Prévisions météo :

Retour à un temps plus estival pour cette fin de semaine, avec de possibles ondées dimanche et lundi en fonction des secteurs. Les températures sont encore estivales avec une tendance à diminuer en fin de semaine.

Données météo et consommations de la semaine écoulée :

DONNEES ETP et PLUIE			
Semaine 33 (du 12/08 au 18/08) : 7 j		Auch	Condom
ETP hebdo		30 mm	32 mm
Pluie hebdo		7 mm	3 mm
CONSOMMATION DES CULTURES			
MAÏS			
Soies desséchées	1.1	33 mm	35 mm
Stade laiteux	1.04	31 mm	33 mm
Stade pâteux mou	1.04	31 mm	33 mm
H50%	0.9	27 mm	29 mm
SOJA			
R3 (1ère gousses)	1.3	39 mm	42 mm
R5 (1ère graines)	1.1	33 mm	35 mm
R6 (maturation)	0.8	24 mm	26 mm








Vous pouvez retrouver les prévisions météo pour le département 32 en cliquant sur le logo suivant

Prévisions des besoins journaliers en mm : (Moyenne à 5 jours)

Stade maïs	à 100%	à 80%	à 65%
Flo femelle à soies séchées	4.3	3.4	2.8
Grain laiteux-pateux	4.0	3.2	2.6
Humidité grain 50%	3.5	2.8	2.3

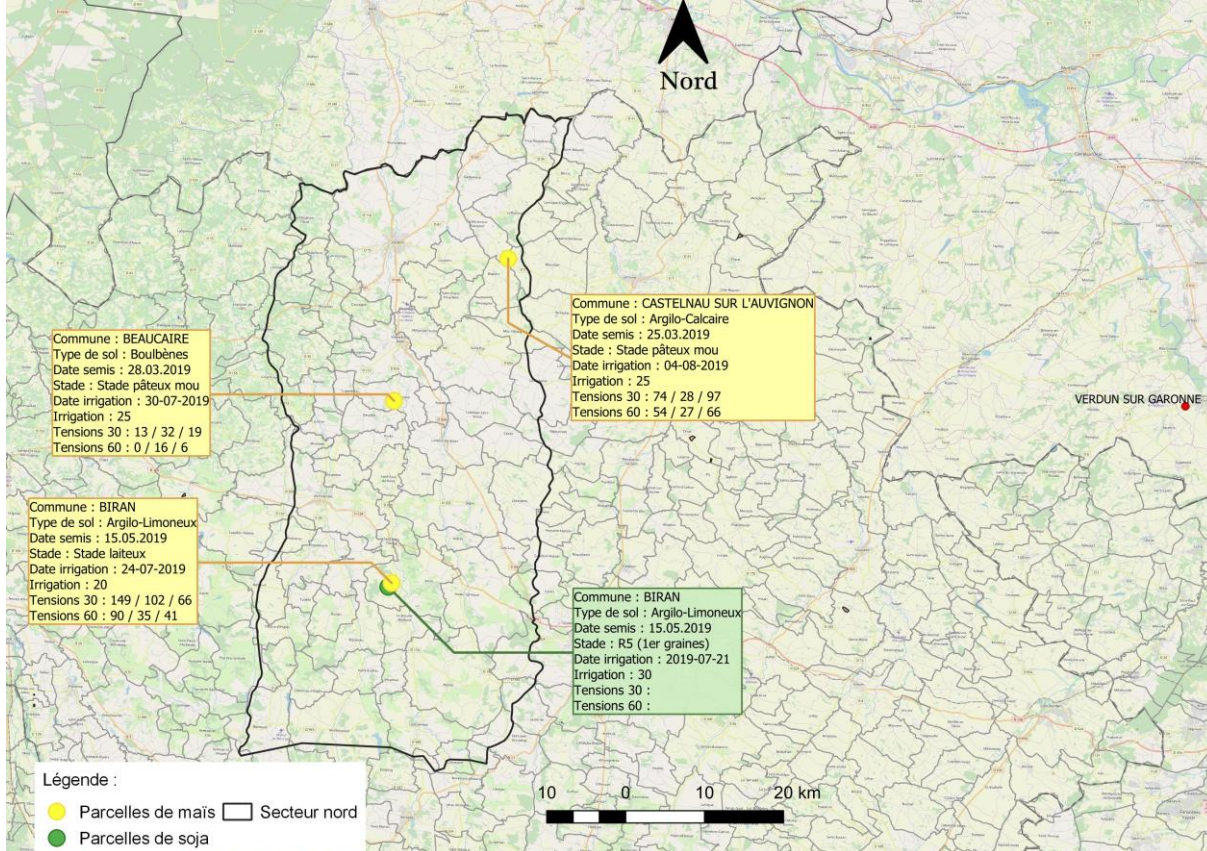
Stade soja	à 100%	à 80%	à 65%
R3 (1ère gousses)	5.0	4.0	3.3
R5 (1ère graines)	4.3	3.4	2.8
R6 (maturation)	3.1	2.5	2.0

Tendance météo du Gers :

Jeudi	Vendredi	Samedi	Dimanche	Lundi	Mardi	Mercredi
						
(12°C / 29°C)	(15°C / 33°C)	(16°C / 34°C)	(16°C / 30°C)	(15°C / 28°C)	(17°C / 30°C)	(16°C / 27°C)

Zoom sur les parcelles de référence :

		CACG	CA	CA	CACG
		Maïs			Soja
		Biran	Beaucaire	Castelnau/L'Auvignon	Biran
Date semis		15-mai	28-mars	25-mars	15-mai
Variété		P0937	P0573	P0735	AVANE
BILAN HYDRIQUE du semis au 19 août 2019					
Poste météo de référence (ETP)		Auch	Condom	Condom	Auch
Consommation semaine écoulée (mm)		31	33	33	24
Précipitation semaine écoulée (mm)		8	2	0	8
Irrigation semaine écoulée (mm)		0	0	0	0
Consommation cumulée depuis semis (mm)		318	472	475	271
Précipitation cumulée depuis semis (mm)		273	337	328	275
Irrigation cumulée depuis semis (mm)		95	121	86	60
Déficit hydrique du sol (mm) le 19 août 2019		26	81	114	16
Tensions relevées le 19 août 2019	à 30 cm	67 / 19 / 70	13 / 32 / 19	74 / 28 / 97	40 / 11 / 43
	à 60 cm	NC / 109 / 175	0 / 16 / 6	54 / 27 / 66	89 / 35 / 40
Type de sol		Boulbène	Boulbène	Argilo-calcaire	Boulbène
Stade culture		Stade laiteux	Stade pateux	Stade pateux	R6 (grossissement des grains)



Le conseil d'irrigation :

Règle d'arrêt pluie : à partir de plus de 10mm, j'arrête 1 jour tous les 5mm. Ex : 20mm = arrêt 4 jours

► Maïs :

La plupart des semis précoces sont arrivées au stade de grain pâteux, alors que les semis plus tardifs sont entre le stade de fin de floraison femelle et celui de grain laitueux.

Si la phase de sensibilité au stress hydrique s'atténue, elle reste toutefois très critique vis-à-vis du manque d'eau. Les cultures consomment de l'ordre de 30 mm par semaine qu'il faut veiller à compenser en complément des pluies éventuelles.

En fonction des secteurs, des pluies plus ou moins importantes sont tombées dans la nuit de lundi à mardi (de 10 à 30 mm), ce qui va permettre de retarder les irrigations en suivant la règle mentionnée ci-dessus.

Ces apports sont à raisonner en fonction de la disponibilité en eau du sol et la fin de cycle de la culture.

La première tournée de prélèvement d'épis et de mesure d'humidité dans le cadre de la méthode Irristop ci-dessous vous indique la prévision de fin de campagne d'irrigation.

► Soja :

Les cultures se trouvent la plupart du temps au stade R5 (1ère graine) ou R6 (grossissement de la graine).

Dans tous les cas les besoins restent soutenus, maintenez une irrigation de 30 mm pour un tour d'eau de 8 jours, à moduler selon les pluies.

► Tabac :

Les Virginies écimés, sont en phase de récolte, assurer l'ETP quotidienne pour entretenir la turgescence et faciliter la perte en eau au four afin d'assurer la qualité des feuilles. Les Burleys sont en phase de maturation, ne pas sur-irriguer permettra l'épaississement des tissus et le stockage des sucres. 0.8 * ETP suffisent à l'entretien.

► Tournesol :

Les premiers tournesols voient le dos du capitule jaune.

Si vous êtes en fin de floraison, un apport d'eau peut se justifier (maximum J+10).

En revanche, à partir du stade « dos du capitule qui vire au jaune citron », il n'est plus nécessaire d'irriguer.

Attention, ces apports sur ces différentes cultures sont à moduler en fonction de l'état d'assèchement de vos sols, de la ressource disponible, de vos quotas et surtout en fonction des autorisations ou arrêtés prévus.

Irristop : prévision du stade 50% d'humidité

Cette première prévision indique que **le stade 50% d'humidité sera atteint entre le 19 août et le 21 septembre selon les parcelles** (à 3 jours près en fonction des températures à venir), avec la possibilité d'arrêter les irrigations à cette date si les réserves en eau du sol sont satisfaisantes.

Une seconde tournée de mesure la semaine prochaine complètera et précisera cette prévision.

Référence de la parcelle							19/08/19	Prévision date 50% humidité
Secteur	Agriculteur	Commune	Station météo	Variété	Précocité	Date semis	Humidité %	
SUD	M. DUGERS Eric et Patrice	32300 MONCASSIN	Auch	PO937	TARDIF	21-mars	50	19-août
	M. PERES Philippe	32300 St MICHEL	Auch	PO725	1/2 TARDIF	27-mars	59	29-août
	M. HAMOT Jean	32220 MONTADET	Auch	P32B10	TARDIF	30-mars	52	21-août
	CACG	32330 MASSEUBE	Auch	PO725	1/2 TARDIF	7-mai		NC
NORD-EST	M. COURNET Michel	32500 CERAN	Auch	ZOOM	TARDIF	15-avr.		NC
	M. CARDONA	32380 MAUROUX	Mauroux	DK	TARDIF	22-avr.	56	25-août
	M. HERMAN Pascal	32200 SAINTE-MARIE	Auch	PO423	1/2 TARDIF	23-avr.	66	5-sept.
NORD	M. CAMPUNAUD	32350 BIRAN	Auch	PO937	1/2 TARDIF	15-mai	80	21-sept.
	M. MORLAN Jacques et Rémi	32410 BEAUCAIRE	Condom	PO573	TARDIF	28-mars	39	atteint
	M. ROQUES Jean-Jacques	32190 CASTELNAU SUR L'AUVIGNON	Condom	PO735		25-mars	44	atteint
NORD-OUEST	M. REQUIER Luc	32150 LAREE	Courrensan	PRO164	TARDIF	19-avr.		NC
	M. BATTAGLIA Laurent	32110 LAUJUZAN	Courrensan	PO362	TARDIF	15-mai		NC
	M. MOUTON Joël	32190 DEMU	Courrensan	DKC4795	1/2 TARDIF	2-mai		NC
	M. SOURDOIS Pierre	32110 SORBETS	Courrensan	PO937	TARDIF	12-mai		NC
	M. EARL PEREUIL	32200 LUPPE VIOLLES	Auch	PO937	TARDIF	14-avr.		NC
SUD-OUEST	M. DUPOUTS Jean-Marc	32400 AURENSAN	Peyrusse-G	ES métronome		15-mai		NC
	M. TERRAIN Sébastien	32400 RISCLE	Peyrusse-G	PO729	TARDIF	26-mars	45	atteint
	M. DESCAT Michel	32160 JU-BELLOC	Peyrusse-G	DKC5830	TARDIF	18-mai	52	21-août

* sur les bases de perte de 0,9% d'eau par jour

LE MESSAGE DE L'OUGC

RESTRICTIONS EN COURS

-Auzoue 32 et Auloue : Un arrêté est en vigueur sur chaque rivière pour interdire les prélèvements. Les réalimentations sont déclenchées par phase, vous serez informé par SMS.
-Partie non réalimentée du bassin versant des Auvignons, et de la Baïse dans le 47 : restriction 3,5jours/semaine

INTERDICTION TOTALE EN COURS

-Petits affluents Neste département 31
-Aurore (82,47, 32)
-Petits affluents Arrats/Gimone 82
-Petits cours d'eau non réalimentés du 32 : interdiction des usages domestiques et de loisirs

MESURES DE GESTION

-relâcher le débit entrant dans votre plan d'eau à l'aval de celui-ci
-envoyer 2 jours avant votre redémarrage M2 par SMS sur les axes réalimentés au 06 73 90 57 93.

PLUS DE SMS SONT REÇUS, plus de sms seront traités par le serveur automatiquement, **MOINS D'EAU SERA PERDU !**

-Sur les axes réalimentés, si vous avez terminé l'irrigation pour cette campagne, merci d'envoyer « A définitif 2019 » au 06 73 90 57 93.

LE POINT SUR LA RESSOURCE STOCKEE

Bassin versant	Taux de remplissage moyen au 12/08/19
Boues	53
Osse –Guiroue-Lizet	57
Baïse	42
Gers	74
Arrats	38
Gimone- Marcaoue	52
Aussoue	76
Nère	73
Auvignons	51
Gélise	50
Auzoue 32	31
Auzoue 47	80
Usages locaux	43
Réserves de montagne	59



Retrouvez toutes les informations sur la gestion de l'eau sur le site internet de la Chambre d'Agriculture du Gers et de la CACG en cliquant sur les logos respectifs.



Action
cofinancée par :



Le prochain bulletin sera rédigé le mercredi 28 Août

Reproduction partielle interdite

Ce bulletin de conseil irrigation a été réalisé par la CACG en collaboration avec la Chambre d'Agriculture 32 et Midi Tabac

N° 9 – 21 Août 2019

SECTEUR NESTE SUD ET
COTEAUX

A retenir :

Ce numéro fait le point sur les méthodes d'appréciation du stade d'humidité 50% et 45% pour les cultures de maïs. Les premiers résultats de la méthode Irristop sont diffusés cette semaine.

Pour le maïs et le soja :

Besoins en eau encore importants. Amener entre 30 et 35 mm sur un tour d'eau de 8 jours mais à moduler en fonction des pluies tombées sur les différents secteurs.

Pour le tournesol :

Si le dos du capitule est jaune citron, il n'est plus nécessaire d'arroser.

Pour le tabac :

Les Virginies écimés, sont en phase de récolte. Les Burley sont en phase de maturation, attention de ne pas sur-irriguer.

Prévisions météo :

Retour à un temps plus estival pour cette fin de semaine, avec de possibles ondées dimanche et lundi en fonction des secteurs. Les températures sont encore estivales avec une tendance à diminuer en fin de semaine.

Données météo et consommations de la semaine écoulée :








DONNEES ETP et PLUIE				
Semaine 33 (du 12/08 au 18/08) : 7 j		Castelnau Magnoac	Trle sur baïse	Auch
ETP hebdo		23 mm	23 mm	30 mm
Pluie hebdo		6 mm	6 mm	7 mm
CONSOMMATION DES CULTURES				
MAÏS				
Soies desséchées	1.1	25 mm	25 mm	33 mm
Stade laiteux	1.04	24 mm	24 mm	31 mm
Stade pâteux mou	1.04	24 mm	24 mm	31 mm
H50%	0.9	21 mm	21 mm	27 mm
SOJA				
R3 (1ère gousses)	1.3	30 mm	30 mm	39 mm
R5 (1ère graines)	1.1	25 mm	25 mm	33 mm
R6 (maturation)	0.8	18 mm	18 mm	24 mm

Prévisions des besoins journaliers en mm :
(Moyenne à 5 jours)

Stade maïs	à 100%	à 80%	à 65%
Flo femelle à soies séchées	4.3	3.4	2.8
Grain laiteux-pâteux	4.0	3.2	2.6
Humidité grain 50%	3.5	2.8	2.3
Stade soja	à 100%	à 80%	à 65%
R3 (1ère gousses)	5.0	4.0	3.3
R5 (1ère graines)	4.3	3.4	2.8
R6 (maturation)	3.1	2.5	2.0

Vous pouvez retrouver les prévisions météo pour les départements 65 et 32 en cliquant sur le logo suivant

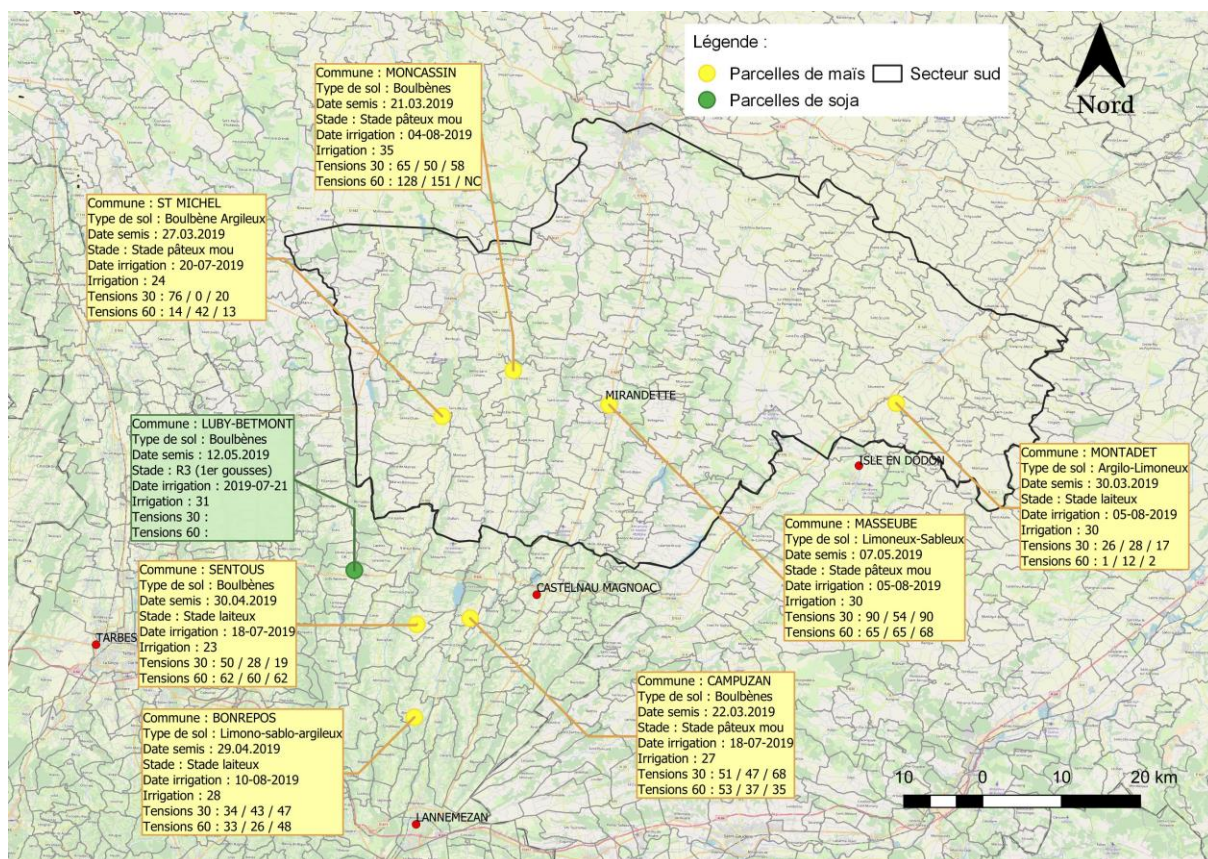
Tendance météo du Gers :

Jeudi	Vendredi	Samedi	Dimanche	Lundi	Mardi	Mercredi
						
(12°C/29°C)	(15°C/33°C)	(16°C/34°C)	(16°C/30°C)	(15°C/28°C)	(17°C/30°C)	(16°C/27°C)

Zoom sur les parcelles de référence :

Maïs					
	Moncassin	Saint Michel	Montadet	Mirandette	
Date semis	21-mars	27-mars	30-mars	15-mai	
Variété	P0937	P0725	Blanc P32B10	P0725	
Précocité	Tardif	1/2 Tardif	Tardif	1/2 Tardif	
BILAN HYDRIQUE du semis au 19 août 2019					
Poste météo de référence (ETP)	Auch	Auch	Auch	Auch x 0,93	
Consommation semaine écoulée (mm)	31	31	31	29	
Précipitation semaine écoulée (mm)	5	26	8	25	
Irrigation semaine écoulée (mm)	0	0	0	0	
Consommation cumulée depuis semis (mm)	483	395	438	307	
Précipitation cumulée depuis semis (mm)	277	248	249	173	
Irrigation cumulée depuis semis (mm)	135	75	150	144	
Déficit hydrique du sol (mm) le 19 août 2019	101	47	69	27	
Tensions relevées le 19 août 2019					
	à 30 cm	65 / 50 / 58	76 / 0 / 20	26 / 28 / 17	90 / 54 / 90
	à 60 cm	128 / 151 / NC	14 / 42 / 13	1 / 12 / 2	65 / 65 / 68
Type de sol	Boulbène	Boulbène	Boulbène	Boulbène	
Stade du maïs	Grains pâteux mou	Grains pâteux mou	Laiteux	Grains pâteux mou	

Maïs					
	CA	CA	CA	CA	
Date semis	6-mai	22-mars	29-avr	12-mai	
Variété	LBS4293	P0837	565	IZIDOR semence fermière	
BILAN HYDRIQUE du semis au 19 août 2019					
Poste météo de référence (ETP)	Castelnau-magnoac	Castelnau-magnoac	Castelnau-magnoac	Castelnau-magnoac	
Consommation semaine écoulée (mm)	24	24	24	22	
Précipitation semaine écoulée (mm)	0	0	0	0	
Irrigation semaine écoulée (mm)	0	0	0	0	
Consommation cumulée depuis semis (mm)	247	328	269	241	
Précipitation cumulée depuis semis (mm)	257	332	284	264	
Irrigation cumulée depuis semis (mm)	23	72	28	31	
Déficit hydrique du sol (mm) le 19 août 2019	56	72	19	59	
Tensions relevées le 19 août 2019					
	à 30 cm	50 / 28 / 19	51 / 47 / 68	34 / 43 / 47	42 / 57 / 45
	à 60 cm	62 / 60 / 62	53 / 37 / 35	33 / 26 / 48	29 / 35 / 34
Type de sol	Boulbène	Boulbène	Limono-sablo-argileux	Boulbène	
Stade culture	Laiteux	Stade pâteux mou	Laiteux	R6 (grossissement des graines)	



Le conseil d'irrigation :

Règle d'arrêt pluie : à partir de plus de 10mm, j'arrête 1 jour tous les 5mm. Ex : 20mm = arrêt 4 jours

► Maïs :

La plupart des semis précoces sont arrivées au stade de grain pâteux, alors que les semis plus tardifs sont entre le stade de fin de floraison femelle et celui de grain laitoux.

Si la phase de sensibilité au stress hydrique s'atténue, elle reste toutefois très critique vis-à-vis du manque d'eau. Les cultures consomment de l'ordre de 30 mm par semaine qu'il faut veiller à compenser en complément des pluies éventuelles.

En fonction des secteurs, des pluies plus ou moins importantes sont tombées dans la nuit de lundi à mardi (de 10 à 30 mm), ce qui va permettre de retarder les irrigations en suivant la règle mentionnée ci-dessus.

Ces apports sont à raisonner en fonction de la disponibilité en eau du sol et la fin de cycle de la culture.

La première tournée de prélèvement d'épis et de mesure d'humidité dans le cadre de la méthode Irristop ci-dessous vous indique la prévision de fin de campagne d'irrigation.

► Soja :

Les cultures se trouvent la plupart du temps au stade R5 (1ère graine) ou R6 (grossissement de la graine).

Dans tous les cas les besoins restent soutenus, maintenez une irrigation de 30 mm pour un tour d'eau de 8 jours, à moduler selon les pluies.

► Tabac :

Les Virginies écimés, sont en phase de récolte, assurer l'ETP quotidienne pour entretenir la turgescence et faciliter la perte en eau au four afin d'assurer la qualité des feuilles. Les Burleys sont en phase de maturation, ne pas sur-irriguer permettra l'épaississement des tissus et le stockage des sucres. 0.8 * ETP suffisent à l'entretien.

► Tournesol :

Les premiers tournesols voient le dos du capitule jaune.

Si vous êtes en fin de floraison, un apport d'eau peut se justifier (maximum J+10).

En revanche, à partir du stade « dos du capitule qui vire au jaune citron », il n'est plus nécessaire d'irriguer.

Attention, ces apports sur ces différentes cultures sont à moduler en fonction de l'état d'assèchement de vos sols, de la ressource disponible, de vos quotas et surtout en fonction des autorisations ou arrêtés prévus.

Irristop : prévision du stade 50% d'humidité

Cette première prévision indique que **le stade 50% d'humidité sera atteint entre le 19 août et le 21 septembre selon les parcelles** (à 3 jours près en fonction des températures à venir), avec la possibilité d'arrêter les irrigations à cette date si les réserves en eau du sol sont satisfaisantes.

Une seconde tournée de mesure la semaine prochaine complètera et précisera cette prévision.

Référence de la parcelle							19/08/19	Prévision date 50% humidité
Secteur	Agriculteur	Commune	Station météo	Variété	Précocité	Date semis	Humidité %	
SUD	M. DUGERS Eric et Patrice	32300 MONCASSIN	Auch	PO937	TARDIF	21-mars	50	19-août
	M. PERES Philippe	32300 St MICHEL	Auch	PO725	1/2 TARDIF	27-mars	59	29-août
	M. HAMOT Jean	32220 MONTADET	Auch	P32B10	TARDIF	30-mars	52	21-août
	CACG	32330 MASSEUBE	Auch	PO725	1/2 TARDIF	7-mai		NC
NORD-EST	M. COURNET Michel	32500 CERAN	Auch	ZOOM	TARDIF	15-avr.		NC
	M. CARDONA	32380 MAUROUX	Mauroux	DK	TARDIF	22-avr.	56	25-août
	M. HERMAN Pascal	32200 SAINTE-MARIE	Auch	PO423	1/2 TARDIF	23-avr.	66	5-sept.
NORD	M. CAMPUNAUD	32350 BIRAN	Auch	PO937	1/2 TARDIF	15-mai	80	21-sept.
	M. MORLAN Jacques et Rémi	32410 BEAUCAIRE	Condom	PO573	TARDIF	28-mars	39	atteint
	M. ROQUES Jean-Jacques	32190 CASTELNAU SUR L'AUVIGNON	Condom	PO735		25-mars	44	atteint
NORD-OUEST	M. REQUIER Luc	32150 LAREE	Courrensan	PRO164	TARDIF	19-avr.		NC
	M. BATTAGLIA Laurent	32110 LAUJUZAN	Courrensan	PO362	TARDIF	15-mai		NC
	M. MOUTON Joël	32190 DEMU	Courrensan	DKC4795	1/2 TARDIF	2-mai		NC
	M. SOURDOIS Pierre	32110 SORBETS	Courrensan	PO937	TARDIF	12-mai		NC
	M. EARL PEREUIL	32200 LUPPE VIOLLES	Auch	PO937	TARDIF	14-avr.		NC
SUD-OUEST	M. DUPOUTS Jean-Marc	32400 AURENSAN	Peyrusse-G	ES métronome		15-mai		NC
	M. TERRAIN Sébastien	32400 RISCLE	Peyrusse-G	PO729	TARDIF	26-mars	45	atteint
	M. DESCAT Michel	32160 JU-BELLOC	Peyrusse-G	DKC5830	TARDIF	18-mai	52	21-août

* sur les bases de perte de 0,9% d'eau par jour

LE MESSAGE DE L'OUGC

RESTRICTIONS EN COURS

-Auzoue 32 et Auloue : Un arrêté est en vigueur sur chaque rivière pour interdire les prélèvements. Les réalimentations sont déclenchées par phase, vous serez informé par SMS.
-Partie non réalimentée du bassin versant des Auvignons, et de la Baïse dans le 47 : restriction 3,5jours/semaine

INTERDICTION TOTALE EN COURS

-Petits affluents Neste département 31
-Auroue (82,47, 32)
-Petits affluents Arrats/Gimone 82
-Petits cours d'eau non réalimentés du 32 : interdiction des usages domestiques et de loisirs

MESURES DE GESTION

-relâcher le débit entrant dans votre plan d'eau à l'aval de celui-ci
-envoyer 2 jours avant votre redémarrage M2 par SMS sur les axes réalimentés au 06 73 90 57 93.
PLUS DE SMS SONT REÇUS, plus de sms seront traités par le serveur automatiquement, **MOINS D'EAU SERA PERDU !**
-Sur les axes réalimentés, si vous avez terminé l'irrigation pour cette campagne, merci d'envoyer « A définitif 2019 » au 06 73 90 57 93.

LE POINT SUR LA RESSOURCE STOCKEE

Bassin versant	Taux de remplissage moyen au 12/08/19
Boues	53
Osse –Guiroue-Lizet	57
Baïse	42
Gers	74
Arrats	38
Gimone- Marcaoue	52
Aussoue	76
Nère	73
Auvignons	51
Gélise	50
Auzoue 32	31
Auzoue 47	80
Usages locaux	43
Réserves de montagne	59



Retrouvez toutes les informations sur la gestion de l'eau sur le site internet de la Chambre d'Agriculture des Hautes-Pyrénées, du Gers et de la CACG en cliquant sur les logos respectifs.



Action
cofinancée par :



Le prochain bulletin sera rédigé le mercredi 28 Août

Reproduction partielle interdite

Ce bulletin de conseil irrigation a été réalisé par la CACG en collaboration avec les Chambres d'Agriculture 32 et 65 et Midi Tabac