

N° 8 – 14 Août 2019
SECTEUR NESTE NORD-EST

A retenir :

Pour le maïs et le soja :

Pas d'irrigation dans les prochains jours compte tenu des pluies observées et des prévisions météo.

Pour le tournesol :

Pas d'irrigation compte tenu des pluies et du stade fin floraison.

Pour le tabac :

En Virginie, lever le pied.
En Burley, autour de la floraison, les besoins restent élevés, ne pas négliger l'apport post-écimage.

Prévisions météo :

Retour à un temps plus estival vendredi et samedi, avant le passage d'une nouvelle perturbation qui amènera pluie et limitera les besoins.

Données météo et consommations de la semaine écoulée :

DONNEES ETP et PLUIE			
Semaine 32 (du 05/08 au 11/08) : 7 j		Auch	Mauroux
ETP hebdo		34 mm	37 mm
Pluie hebdo		48 mm	39 mm
CONSUMMATION DES CULTURES			
MAÏS			
Soies desséchées	1,1	37 mm	41 mm
Stade laiteux	1,04	35 mm	38 mm
Stade pâteux mou	1,04	35 mm	38 mm
H50%	0,9	31 mm	33 mm
H45%	0,85	29 mm	31 mm
SOJA			
R3 (1ère gousses)	1,3	44 mm	48 mm
R5 (1ère graines)	1,1	37 mm	41 mm
R6 (maturation)	0,8	27 mm	30 mm

DONNEES ETP et PLUIE			
	Du 06/08 au 12/08 : 7 j		Lomagne
	ETP hebdo		39 mm
	Pluie hebdo		32 mm
CONSUMMATION DES CULTURES			
Abricotier			16 mm
Cerisier			20 mm
Kiwi			45 mm
Pommier			39 mm
Poirier			39 mm
Prunier			27 mm
Raisin de table			27 mm
Noyer			31 mm








Vous pouvez retrouver les prévisions météo pour les départements 82 et 32 en cliquant sur le logo suivant

Prévisions des besoins journaliers en mm : (Moyenne à 5 jours)

Stade maïs	à 100%	à 80%	à 65%
Flo femelle à soies séchées	4,0	3,2	2,6
Grain laiteux-pateux	3,8	3,0	2,4
Humidité grain 50%	3,3	2,6	2,1

Stade soja	à 100%	à 80%	à 65%
R3 (1ère gousses)	4,7	3,8	3,1
R5 (1ère graines)	4,0	3,2	2,6
R6 (maturation)	2,9	2,3	1,9

Tendance météo du Gers :

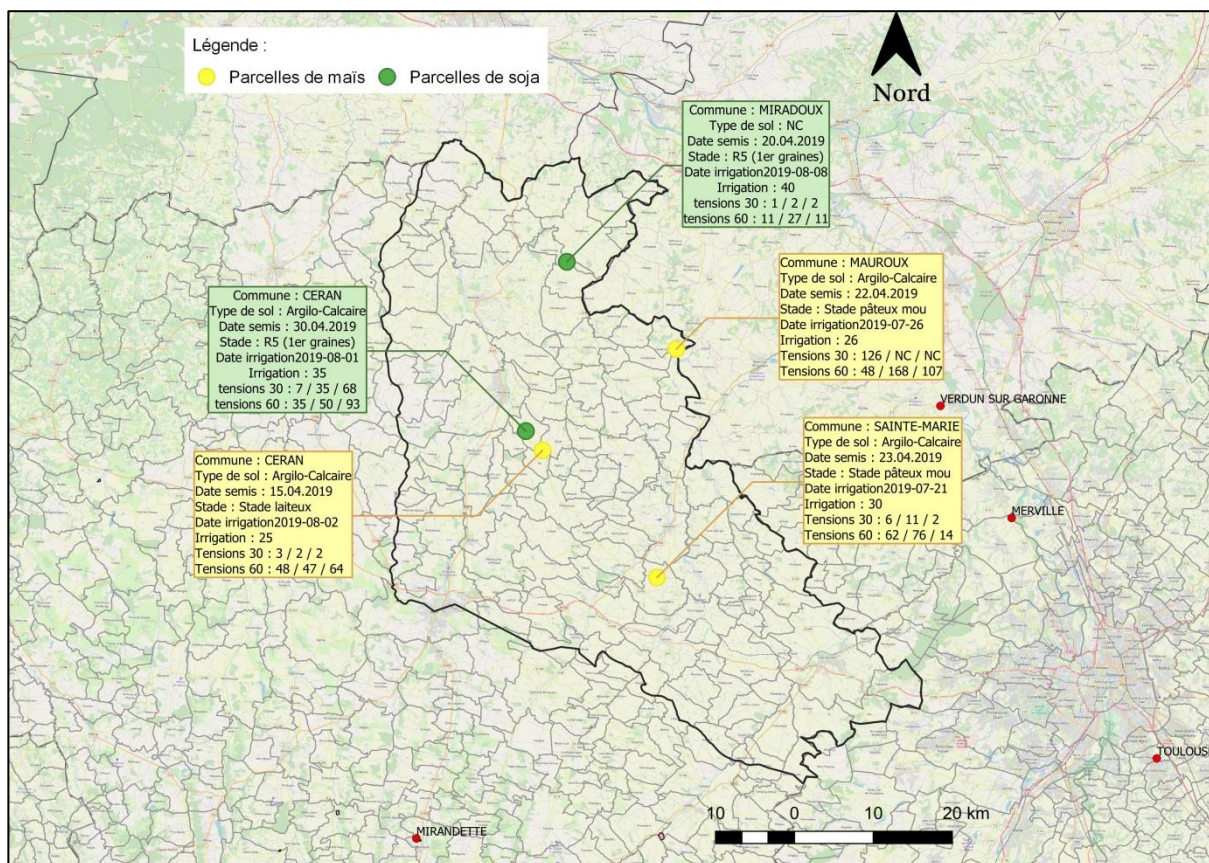
Jeudi	Vendredi	Samedi	Dimanche	Lundi	Mardi	Mercredi
						
(13°C / 26°C)	(15°C / 29°C)	(16°C / 31°C)	(15°C / 27°C)	(15°C / 27°C)	(14°C / 27°C)	(14°C / 27°C)

Zoom sur les parcelles de référence :

		CACG	CA	CA	CACG	CA
		Maïs			Soja	
		Sainte-Marie (5)	Céran (6)	Mauroux (2)	Céran (3)	Miradoux
Date semis		23-avr	15-avr	22-avr	30-avr	20-avr.
Variété		P0423	Zoom	DK	Isidor	Isidor
Précocité		1/2 Tardif	Tardif	Tardif	groupe 1	groupe 1
BILAN HYDRIQUE du semis au 12 août 2019						
Poste météo de référence (ETP)		Auch	Auch	Mauroux	Auch	Auch
Consommation semaine écoulée (mm)		35	35	38	37	37
Précipitation semaine écoulée (mm)		54	48	35	47	48
Irrigation semaine écoulée (mm)		0	0	0	0	40
Consommation cumulée depuis semis (mm)		355	392	377	293	353
Précipitation cumulée depuis semis (mm)		280	282	223	220	209
Irrigation cumulée depuis semis (mm)		84	105	52	75	131
Déficit hydrique du sol (mm) le 12 août 2019		17	50	43	34	44
Tensions relevées le 12 août 2019	à 30 cm	6-11-2	3-2-2	126-NC-NC	7-35-68	1-2-2
	à 60 cm	62-76-14	48-47-64	48-168-107	50-93-475	11-27-11
Type de sol		Argilo-calcaire	Argilo-calcaire	Argilo-calcaire	Argilo-calcaire	
Stade culture		Pâteux mou	Laiteux	Pâteux mou	1er graines	1er graines

14/08/2019

Bulletin de conseil d'irrigation n° 8



Le conseil d'irrigation :

► Maïs :

Les pluies de la semaine dernière ont été très importantes avec un apport, généralement, de 40 à 60 mm, qui a largement couvert les besoins agronomiques. Les cultures de maïs se situent le plus souvent au stade grain laiteux-pâteux.

La sensibilité au stress hydrique est encore élevée. Toutefois, compte tenu des températures et des précipitations, les cultures ne subissent pas de stress hydrique. Sur les sols séchant ayant reçu peu de précipitations (<20mm) une reprise des irrigations peut être envisagée cette semaine sans dépasser 20 à 25 mm d'apport d'eau.

Sinon, suspendre les irrigations en attendant les pluies prévues en fin de semaine. Sans pluies significatives d'ici 4 jours une reprise progressive des irrigations sera nécessaire début de semaine prochaine.

► Soja :

La plupart des cultures se situe au stade R5 (1^{ière}s graines). Les besoins sont toujours importants, mais là encore, compte tenu des conditions climatiques de la semaine, il convient de temporiser. Il n'est pas nécessaire d'arroser les prochains jours.

Sans pluies significatives d'ici 4 jours une reprise progressive des irrigations sera nécessaire début de semaine prochaine

► Tabac :

Les pluies récentes, la baisse des températures et des besoins en Virginie en phase maturation-récolte en diminution à 4mm/j permettent de lever le pied. Reprendre de façon plus extensive lorsque les réserves seront consommées. En Burley, autour de la floraison, les besoins restent élevés à 5mm/j environ, ne pas négliger l'apport post-écimage pour un bon développement des étages hauts.

► Tournesol :

Les tournesols ont atteint la phase de fin floraison. Il n'est pas nécessaire d'irriguer. Quand le dos du capitule virera au jaune citron, les irrigations ne seront plus valorisées et peuvent favoriser le développement de maladie (sclérotinia).

► Arboriculture :

Les pluies des 7 derniers jours ont compensé la demande climatique, mais sans refaire la réserve du sol.

En **goutte-à-goutte**, maintenir le bulbe avec des apports journaliers entre 2 et 2,5 mm/j en vergers non récoltés, et entre 1 et 1,5 mm/j en vergers récoltés, en fractionnant au moins en trois apports. Si les pluies apportent plus de 30 mm, baisser ces doses de moitié, sans arrêter le goutte-à-goutte.

Rappel : 1 mm/ha = 10 m³/ha = 10.000 l/ha

En **micro-aspiration**, apporter entre 15 et 20 mm par semaine suivant les espèces en fractionnant.

En **aspersion**, apporter entre 30 et 35 mm par semaine en noyer, entre 35 et 40 mm en pommiers, pruniers non récoltés, poiriers (2 tours d'aspersion entre 5 et 6 h pour des débits de 4 mm/h), et entre 40 et 45 mm par semaine en kiwis.

Zoom : Adaptation de l'irrigation avant récolte

Pour les **poires Williams** et Gala en pomme :

En **goutte à goutte**, maintenir le bulbe avec des apports journaliers entre 1,5 et 2 mm/jour en fractionnant au moins en trois apports.

Rappel : 1 mm/ha = 10 m³/ha = 10.000 l/ha

En **micro-aspiration**, apporter entre 10 et 15 mm par semaine.

En **aspersion**, apporter entre 25 et 30 mm par semaine.

Attention, ces apports sur ces différentes cultures sont à moduler en fonction de l'état d'assèchement de vos sols, de la ressource disponible, de vos quotas et surtout en fonction des autorisations ou arrêtés prévus.

Programmer l'arrêt de l'irrigation : deux approches sur maïs

Le stade 50% d'humidité des grains de maïs est un des éléments clés pour décider de la date d'arrêt de l'irrigation.

En effet s'il reste encore suffisamment d'eau dans le sol à ce stade, réaliser des irrigations après ne participe pas au remplissage du grain et n'améliore pas le rendement. Toutefois un dernier tour, à dose réduite, peut être intéressant en cas de sol très sec ou à réserve très faible, lorsque l'humidité du grain se situe entre 50 et 45% d'humidité. **A partir du stade 45% d'humidité des grains, l'irrigation n'est jamais valorisée.**

Méthode Irristop

C'est la méthode de référence avec une détermination à l'étuve, proposée dans le cadre de nos avertissements :

❶ Les grains de la partie centrale des épis prélevés sur les parcelles sont séchés à l'étuve à 130°C pendant 36 heures,

on en déduit l'humidité des grains à la date du prélèvement,

❷ A partir de la vitesse de dessiccation des grains (- 0,9 à -1,1 % / jour), on détermine la date du stade 50% d'humidité,

❸ La mesure peut être répétée plusieurs fois sur certaines parcelles pour préciser cette date (à 3 jours environ).

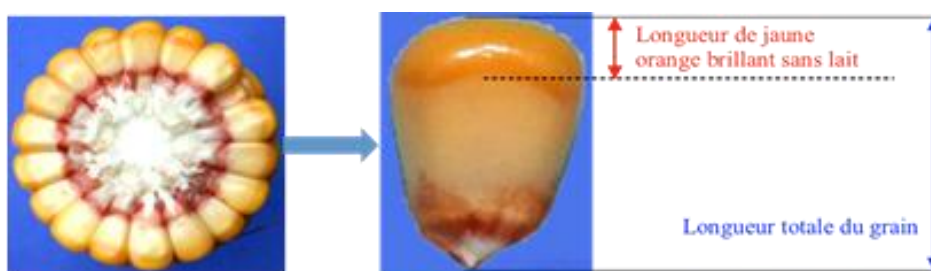


Identification des stades H50 et H45 par observation des grains

Arvalis propose une méthode visuelle pour identifier les stades H50 et H45 du maïs :

1 - Prélever 5 épis normaux sur 3 rangs contigus, les casser en 2 parties égales et conserver le côté pointe de l'épi ;

2 – Identifier la zone vitreuse (sans lait) comme illustré ci-contre sur chaque grain de la couronne et en sélectionner un grain représentatif ;



3 – Evaluer l'humidité globale du grain de la façon suivante :

Si certains grains n'ont pas encore de zone d'allure vitreuse délimités	Si une grande majorité a une zone d'allure vitreuse bien délimitée (1/4 du grain)	Si l'ensemble des grains a une zone vitreuse bien définie (> 1/3 du grain)
Humidité proche de 50%	Humidité < 50%	Humidité < 45%
Dernier tour d'eau à 35mm	Dernier tour d'eau à 25mm	Fin des irrigations

LE MESSAGE DE L'OUGC

RESTRICTIONS EN COURS

- Auzoue 32 et Auloue : Un arrêté est en vigueur sur chaque rivière pour interdire les prélèvements. Les réalimentations sont déclenchées par phase, vous serez informé par SMS.
- Partie non réalimentée du bassin versant des Auvignons, et de la Baïse dans le 47 : restriction 3,5jours/semaine

INTERDICTIONS TOTALES EN COURS

- Petits affluents Neste département 31
- Auroue (82,47, 32)
- Petits affluents Arrats/Gimone 82
- Petits cours d'eau non réalimentés du 32 : interdiction des usages domestiques et de loisirs

MESURES DE GESTION

- relâcher le débit entrant dans votre plan d'eau à l'aval de celui-ci
- envoyer 2 jours avant votre redémarrage M2 par SMS sur les axes réalimentés au 06 73 90 57 93.
- PLUS DE SMS SONT REÇUS**, plus de sms seront traités par le serveur automatiquement, **MOINS D'EAU SERA PERDUE !**
- Sur les axes réalimentés, si vous avez terminé l'irrigation pour cette campagne, merci d'envoyer « A définitif 2019 » au 06 73 90 57 93.



LE POINT SUR LA RESSOURCE STOCKEE

Bassin versant	Taux de remplissage moyen au 05/08/19
Boues	58
Osse –Guiroue-Lizet	59
Baïse	52
Gers	79
Arrats	44
Gimone- Marcaoue	62
Aussoue	80
Nère	76
Auvignons	54
Gélise	51
Auzoue 32	33
Auzoue 47	85
Usages locaux	48
Réserves de montagne	69

Retrouvez toutes les informations sur la gestion de l'eau sur le site internet de la Chambre d'Agriculture du Tarn et Garonne, du Gers et de la CACG en cliquant sur les logos respectifs.



Action
cofinancée par :



Le prochain bulletin sera rédigé le mercredi 21 Août

Reproduction partielle interdite

Ce bulletin de conseil irrigation a été réalisé par la CACG en collaboration avec les Chambres d'Agriculture 82 et 32 et Midi Tabac

N° 8 – 14 Août 2019
SECTEUR NESTE NORD

A retenir :

Pour le maïs et le soja :

Pas d'irrigation dans les prochains jours compte tenu des pluies observées et des prévisions météo.

Pour le tournesol :

Pas d'irrigation compte tenu des pluies et du stade fin floraison.

Pour le tabac :

En Virginie, lever le pied.
En Burley, autour de la floraison, les besoins restent élevés, ne pas négliger l'apport post-écimage.

Prévisions météo :

Retour à un temps plus estival vendredi et samedi, avant le passage d'une nouvelle perturbation qui amènera pluie et fraîcheur et limitera les besoins.

Données météo et consommations de la semaine écoulée :

DONNEES ETP et PLUIE

Semaine 32 (du 05/08 au 11/08) : 7 j		
	Auch	Condom
ETP hebdo	34 mm	36 mm
Pluie hebdo	48 mm	45 mm

CONSOMMATION DES CULTURES

MAÏS			
Soies desséchées	1,1	37 mm	40 mm
Stade laiteux	1,04	35 mm	37 mm
Stade pâteux mou	1,04	35 mm	37 mm
H50%	0,9	31 mm	32 mm
H45%	0,85	29 mm	31 mm
SOJA			
R3 (1ère gousses)	1,3	44 mm	47 mm
R5 (1ère graines)	1,1	37 mm	40 mm
R6 (maturation)	0,8	27 mm	29 mm

Vous pouvez retrouver les prévisions météo pour le département 32 en cliquant sur le logo suivant

Prévisions des besoins journaliers en mm : (Moyenne à 5 jours)

Stade maïs	à 100%	à 80%	à 65%
Flo femelle à soies séchées	4,0	3,2	2,6
Grain laiteux-pateux	3,8	3,0	2,4
Humidité grain 50%	3,3	2,6	2,1

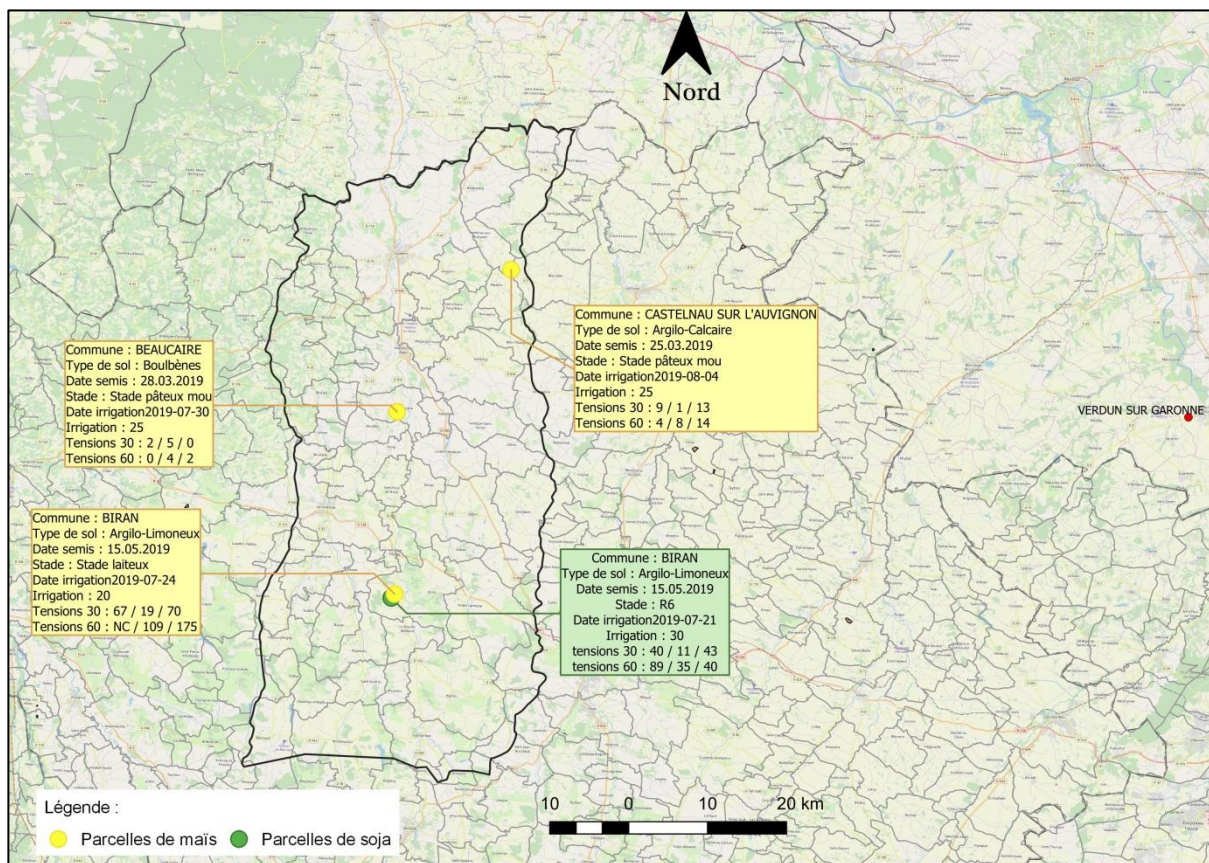
Stade soja	à 100%	à 80%	à 65%
R3 (1ère gousses)	4,7	3,8	3,1
R5 (1ère graines)	4,0	3,2	2,6
R6 (maturation)	2,9	2,3	1,9

Tendance météo du Gers :

Jeudi	Vendredi	Samedi	Dimanche	Lundi	Mardi	Mercredi
(13°C / 26°C)	(15°C / 29°C)	(16°C / 31°C)	(15°C / 27°C)	(15°C / 27°C)	(14°C / 27°C)	(14°C / 27°C)

Zoom sur les parcelles de référence :

	CACG	CA	CA	CACG
	Maïs			Soja
	Biran	Beaucaire	Castelnau/L'Auvignon	Biran
Date semis	15-mai	28-mars	25-mars	15-mai
Variété	P0937	P0573	P0735	AVANE
BILAN HYDRIQUE du semis au 12 août 2019				
Poste météo de référence (ETP)	Auch	Condom	Condom	Auch
Consommation semaine écoulée (mm)	35	37	37	28
Précipitation semaine écoulée (mm)	62	45	55	68
Irrigation semaine écoulée (mm)	0	0	0	0
Consommation cumulée depuis semis (mm)	287	439	442	247
Précipitation cumulée depuis semis (mm)	265	336	328	267
Irrigation cumulée depuis semis (mm)	95	121	86	60
Déficit hydrique du sol (mm) le 12 août 2019	0	50	80	0
Tensions relevées le 12 août 2019				
	à 30 cm	67 / 19 / 70	2-5-0	9-1-13
	à 60 cm	NC / 109 / 175	0-4-2	4-8-14
Type de sol	Boulbène	Boulbène	Argilo-calcaire	Boulbène
Stade culture	Stade laiteux	Pâteux mou	Pâteux mou	R6 (grossissement des grains)



Le conseil d'irrigation :

► Maïs :

Les pluies de la semaine dernière ont été très importantes avec un apport, généralement, de 40 à 60 mm, qui a largement couvert les besoins agronomiques. Les cultures de maïs se situent le plus souvent au stade grain laiteux-pâteux.

La sensibilité au stress hydrique est encore élevée. Toutefois, compte tenu des températures et des précipitations, les cultures ne subissent pas de stress hydrique. Sur les sols séchant ayant reçu peu de précipitations (<20mm) une reprise des irrigations peut être envisagée cette semaine sans dépasser 20 à 25 mm d'apport d'eau.

Sinon, suspendre les irrigations en attendant les pluies prévues en fin de semaine. Sans pluies significatives d'ici 4 jours une reprise progressive des irrigations sera nécessaire début de semaine prochaine.

► Soja :

La plupart des cultures se situe au stade R5 (1ères graines). Les besoins sont toujours importants, mais là encore, compte tenu des conditions climatiques de la semaine, il convient de temporiser. Il n'est pas nécessaire d'arroser les prochains jours.

Sans pluies significatives d'ici 4 jours une reprise progressive des irrigations sera nécessaire début de semaine prochaine

► Tabac :

Les pluies récentes, la baisse des températures et des besoins en Virginie en phase maturation-récolte en diminution à 4mm/j permettent de lever le pied. Reprendre de façon plus extensive lorsque les réserves seront consommées. En Burley, autour de la floraison, les besoins restent élevés à 5mm/j environ, ne pas négliger l'apport post-écimage pour un bon développement des étages hauts.

► Tournesol :

Les tournesols ont atteint la phase de fin floraison. Il n'est pas nécessaire d'irriguer. Quand le dos du capitule virera au jaune citron, les irrigations ne seront plus valorisées et peuvent favoriser le développement de maladie (sclérotinia).

Attention, ces apports sur ces différentes cultures sont à moduler en fonction de l'état d'assèchement de vos sols, de la ressource disponible, de vos quotas et surtout en fonction des autorisations ou arrêtés prévus.

Programmer l'arrêt de l'irrigation : deux approches sur maïs

Le stade 50% d'humidité des grains de maïs est un des éléments clés pour décider de la date d'arrêt de l'irrigation.

En effet s'il reste encore suffisamment d'eau dans le sol à ce stade, réaliser des irrigations après ne participe pas au remplissage du grain et n'améliore pas le rendement. Toutefois un dernier tour, à dose réduite, peut être intéressant en cas de sol très sec ou à réserve très faible, lorsque l'humidité du grain se situe entre 50 et 45% d'humidité. **A partir du stade 45% d'humidité des grains, l'irrigation n'est jamais valorisée.**

Méthode Irristop

C'est la méthode de référence avec une détermination à l'étuve, proposée dans le cadre de nos avertissements :

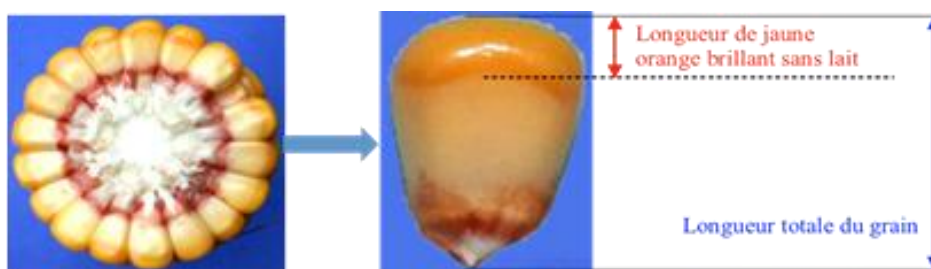
- ❶ Les grains de la partie centrale des épis prélevés sur les parcelles sont séchés à l'étuve à 130°C pendant 36 heures, on en déduit l'humidité des grains à la date du prélèvement,
- ❷ A partir de la vitesse de dessiccation des grains (- 0,9 à -1,1 % / jour), on détermine la date du stade 50% d'humidité,
- ❸ La mesure peut être répétée plusieurs fois sur certaines parcelles pour préciser cette date (à 3 jours environ).



Identification des stades H50 et H45 par observation des grains

Arvalis propose une méthode visuelle pour identifier les stades H50 et H45 du maïs :

- 1 - Prélever 5 épis normaux sur 3 rangs contigus, les casser en 2 parties égales et conserver le côté pointe de l'épi ;
- 2 - Identifier la zone vitreuse (sans lait) comme illustré ci-contre sur chaque grain de la couronne et en sélectionner un grain représentatif ;



- 3 - Evaluer l'humidité globale du grain de la façon suivante :

Si certains grains n'ont pas encore de zone d'allure vitreuse délimités	Si une grande majorité a une zone d'allure vitreuse bien délimitée (1/4 du grain)	Si l'ensemble des grains a une zone vitreuse bien définie (> 1/3 du grain)
Humidité proche de 50%	Humidité < 50%	Humidité < 45%
Dernier tour d'eau à 35mm	Dernier tour d'eau à 25mm	Fin des irrigations

LE MESSAGE DE L'OUGC

RESTRICTIONS EN COURS

- Auzoue 32 et Auloue : Un arrêté est en vigueur sur chaque rivière pour interdire les prélèvements. Les réalimentations sont déclenchées par phase, vous serez informé par SMS.
- Partie non réalimentée du bassin versant des Auvignons, et de la Baïse dans le 47 : restriction 3,5jours/semaine

INTERDICTIONS TOTALES EN COURS

- Petits affluents Neste département 31
- Auroue (82,47, 32)
- Petits affluents Arrats/Gimone 82
- Petits cours d'eau non réalimentés du 32 : interdiction des usages domestiques et de loisirs

MESURES DE GESTION

- relâcher le débit entrant dans votre plan d'eau à l'aval de celui-ci
- envoyer 2 jours avant votre redémarrage M2 par SMS sur les axes réalimentés au 06 73 90 57 93.

PLUS DE SMS SONT REÇUS, plus de sms seront traités par le serveur automatiquement, **MOINS D'EAU SERA PERDUE !**

- Sur les axes réalimentés, si vous avez terminé l'irrigation pour cette campagne, merci d'envoyer « A définitif 2019 » au 06 73 90 57 93.



LE POINT SUR LA RESSOURCE STOCKEE

Bassin versant	Taux de remplissage moyen au 05/08/19
Boues	58
Osse –Guiroue-Lizet	59
Baïse	52
Gers	79
Arrats	44
Gimone- Marcaoue	62
Aussoue	80
Nère	76
Auvignons	54
Gélise	51
Auzoue 32	33
Auzoue 47	85
Usages locaux	48
Réserves de montagne	69

Retrouvez toutes les informations sur la gestion de l'eau sur le site internet de la Chambre d'Agriculture du Gers et de la CACG en cliquant sur les logos respectifs.



Action
cofinancée par :



Le prochain bulletin sera rédigé le mercredi 21 Août

Reproduction partielle interdite

Ce bulletin de conseil irrigation a été réalisé par la CACG en collaboration avec la Chambre d'Agriculture 32 et Midi Tabac



N° 8 – 14 Août 2019
SECTEUR NESTE SUD ET
COTEAUX

A retenir :

Pour le maïs et le
soja :

Pas d'irrigation dans les
prochains jours compte
tenu des pluies
observées et des
prévisions météo.

Pour le tournesol :

Pas d'irrigation compte
tenu des pluies et du
stade fin floraison.

Pour le tabac :

En Virginie, lever le pied.
En Burley, autour de la
floraison, les besoins
restent élevés, ne pas
négliger l'apport post-
écimage.

Prévisions météo :

Retour à un temps plus
estival vendredi et
samedi, avant le
passage d'une nouvelle
perturbation qui
amènera pluie et
fraicheur et limitera
les besoins.

Données météo et consommations de la semaine
écoulée :

DONNEES ETP et PLUIE

Semaine 32 (du 05/08 au 11/08) : 7 j	Castelnau Magnoac	Trie sur baise	Auch
ETP hebdo	24 mm	24 mm	34 mm
Pluie hebdo	30 mm	30 mm	48 mm

CONSUMMATION DES CULTURES








MAÏS				
Soies desséchées	1,1	26 mm	26 mm	37 mm
Stade laiteux	1,04	25 mm	25 mm	35 mm
Stade pâteux mou	1,04	25 mm	25 mm	35 mm
H50%	0,9	22 mm	22 mm	31 mm
H45%	0,85	20 mm	20 mm	29 mm
SOJA				
R3 (1ère gousses)	1,3	31 mm	31 mm	44 mm
R5 (1ère graines)	1,1	26 mm	26 mm	37 mm
R6 (maturation)	0,8	19 mm	19 mm	27 mm

Prévisions des besoins journaliers en mm :
(Moyenne à 5 jours)

Stade maïs	à 100%	à 80%	à 65%
Flo femelle à soies séchées	4,0	3,2	2,6
Grain laiteux-pâteux	3,8	3,0	2,4
Humidité grain 50%	3,3	2,6	2,1
Stade soja	à 100%	à 80%	à 65%
R3 (1ère gousses)	4,7	3,8	3,1
R5 (1ère graines)	4,0	3,2	2,6
R6 (maturation)	2,9	2,3	1,9

Vous pouvez retrouver les prévisions météo pour les départements
65 et 32 en cliquant sur le logo suivant

Tendance météo du Gers :

Jeudi	Vendredi	Samedi	Dimanche	Lundi	Mardi	Mercredi
						
(13°C / 26°C)	(15°C / 29°C)	(16°C / 31°C)	(15°C / 27°C)	(15°C / 27°C)	(14°C / 27°C)	(14°C / 27°C)

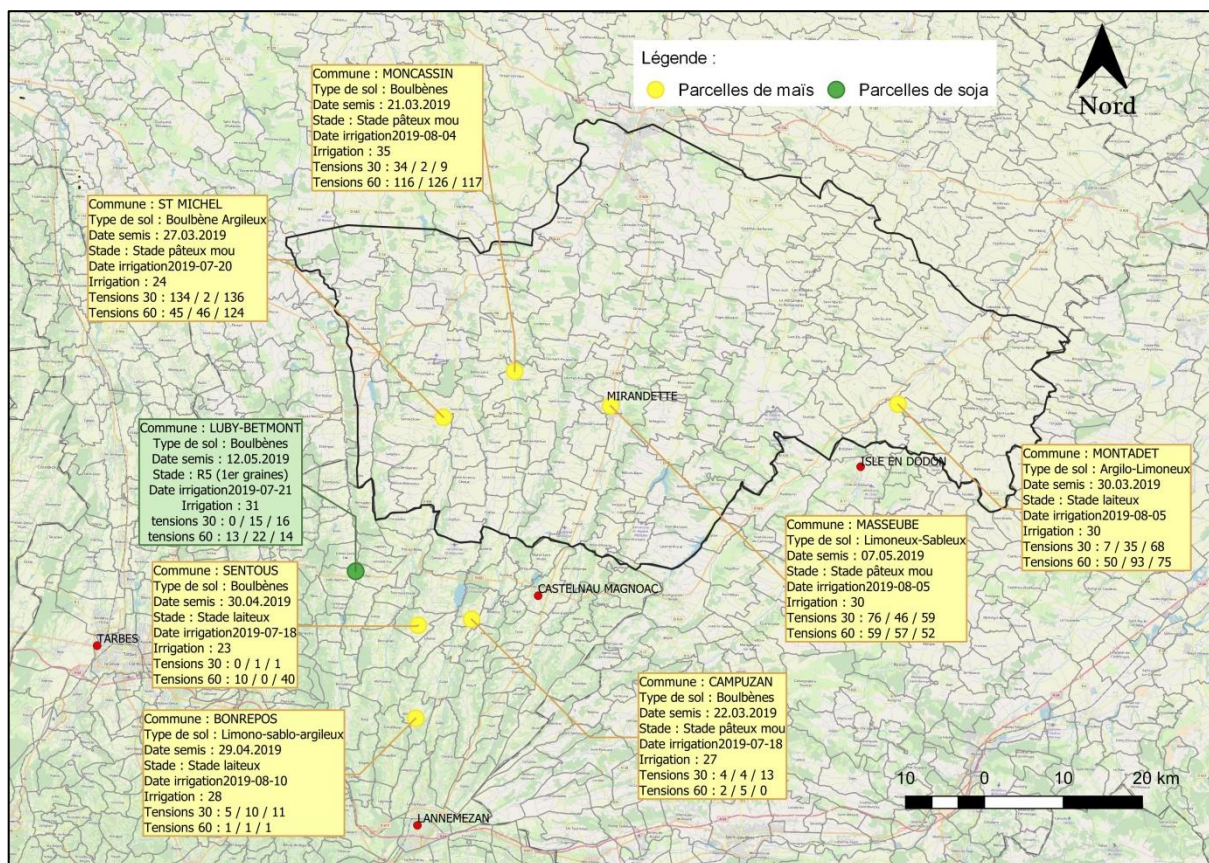
Zoom sur les parcelles de référence :

		CACG	CACG	CACG	CACG
		Maïs			
		Moncassin	Saint Michel	Montadet	Mirandette
Date semis		21-mars	27-mars	30-mars	15-mai
Variété		P0937	P0725	Blanc P32B10	P0725
Précocité		Tardif	1/2 Tardif	Tardif	1/2 Tardif
BILAN HYDRIQUE du semis au 12 août 2019					
Poste météo de référence (ETP)		Auch	Auch	Auch	Auch x 0,93
Consommation semaine écoulée (mm)		35	35	35	33
Précipitation semaine écoulée (mm)		28	12	42	15
Irrigation semaine écoulée (mm)		0	0	30	30
Consommation cumulée depuis semis (mm)		452	364	407	278
Précipitation cumulée depuis semis (mm)		272	222	241	148
Irrigation cumulée depuis semis (mm)		135	75	150	144
Déficit hydrique du sol (mm) le 12 août 2019		72	66	38	21
Tensions relevées le 12 août 2019		à 30 cm	34-2-9	134-2-136	3-3-1
		à 60 cm	116-126-117	45-46-124	1-1-1
Type de sol		Boulbène	Boulbène	Boulbène	Boulbène
Stade du maïs		Pâteux mou	Pâteux mou	Laiteux	Pâteux mou

		CA	CA	CA	CA
		Maïs			Soja
		Sentous	Campuzan	Bonrepos	Luby-Betmont
Date semis		6-mai	22-mars	29-avr	12-mai
Variété		LBS4293	P0837	565	IZIDOR semence fermière
BILAN HYDRIQUE du semis au 12 août 2019					
Poste météo de référence (ETP)		Castelnau-magnoac	Castelnau-magnoac	Castelnau-magnoac	Castelnau-magnoac
Consommation semaine écoulée (mm)		25	25	25	27
Précipitation semaine écoulée (mm)		29	29	39	39
Irrigation semaine écoulée (mm)		0	0	28	0
Consommation cumulée depuis semis (mm)		223	304	245	219
Précipitation cumulée depuis semis (mm)		257	332	284	264
Irrigation cumulée depuis semis (mm)		23	72	28	31
Déficit hydrique du sol (mm) le 12 août 2019		37	53	0	42
Tensions relevées le 12 août 2019		à 30 cm	0-1-1	4-4-13	5_10_11
		à 60 cm	10-0-40	2_5_0	1_1_1
Type de sol		Boulbène	Boulbène	Limono-sablo-argileux	Boulbène
Stade culture		Laiteux	Pâteux	Laiteux	1er graines

14/08/2019

Bulletin de conseil d'irrigation n° 8



Le conseil d'irrigation :

► Maïs :

Les pluies de la semaine dernière ont été importantes avec un apport, généralement, autour de 30 à 40 mm, qui a couvert les besoins agronomiques. Les cultures de maïs se situent le plus souvent au stade grain laitueux-pâteux.

La sensibilité au stress hydrique est encore élevée. Toutefois, compte tenu des températures et des précipitations, les cultures ne subissent pas de stress hydrique. Sur les sols séchant ayant reçu peu de précipitations (<20mm) une reprise des irrigations peut être envisagée cette semaine sans dépasser 20 à 25 mm d'apport d'eau.

Sinon, suspendre les irrigations en attendant les pluies prévues en fin de semaine. Sans pluies significatives d'ici 4 jours une reprise progressive des irrigations sera nécessaire début de semaine prochaine.

► Soja :

La plupart des cultures se situe au stade R5 (1^{ière} graines). Les besoins sont toujours importants, mais là encore, compte tenu des conditions climatiques de la semaine, il convient de temporiser. Il n'est pas nécessaire d'arroser les prochains jours.

Sans pluies significatives d'ici 4 jours une reprise progressive des irrigations sera nécessaire début de semaine prochaine

► Tabac :

Les pluies récentes, la baisse des températures et des besoins en Virginie en phase maturation-récolte en diminution à 4mm/j permettent de lever le pied. Reprendre de façon plus extensive lorsque les réserves seront consommées. En Burley, autour de la floraison, les besoins restent élevés à 5mm/j environ, ne pas négliger l'apport post-écimage pour un bon développement des étages hauts.

► Tournesol :

Les tournesols ont atteint la phase de fin floraison. Il n'est pas nécessaire d'irriguer. Quand le dos du capitule virera au jaune citron, les irrigations ne seront plus valorisées et peuvent favoriser le développement de maladie (sclérotinia).

Attention, ces apports sur ces différentes cultures sont à moduler en fonction de l'état d'assèchement de vos sols, de la ressource disponible, de vos quotas et surtout en fonction des autorisations ou arrêtés prévus.

Programmer l'arrêt de l'irrigation : deux approches sur maïs

Le stade 50% d'humidité des grains de maïs est un des éléments clés pour décider de la date d'arrêt de l'irrigation.

En effet s'il reste encore suffisamment d'eau dans le sol à ce stade, réaliser des irrigations après ne participe pas au remplissage du grain et n'améliore pas le rendement. Toutefois un dernier tour, à dose réduite, peut être intéressant en cas de sol très sec ou à réserve très faible, lorsque l'humidité du grain se situe entre 50 et 45% d'humidité. **A partir du stade 45% d'humidité des grains, l'irrigation n'est jamais valorisée.**

Méthode Irristop

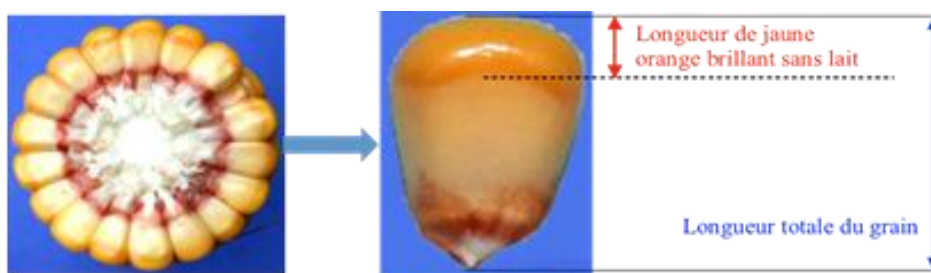
C'est la méthode de référence avec une détermination à l'étuve, proposée dans le cadre de nos avertissements :

- ❶ Les grains de la partie centrale des épis prélevés sur les parcelles sont séchés à l'étuve à 130°C pendant 36 heures, on en déduit l'humidité des grains à la date du prélèvement,
- ❷ A partir de la vitesse de dessiccation des grains (- 0,9 à -1,1 % / jour), on détermine la date du stade 50% d'humidité,
- ❸ La mesure peut être répétée plusieurs fois sur certaines parcelles pour préciser cette date (à 3 jours environ).

Identification des stades H50 et H45 par observation des grains

Arvalis propose une méthode visuelle pour identifier les stades H50 et H45 du maïs :

- 1 - Prélever 5 épis normaux sur 3 rangs contigus, les casser en 2 parties égales et conserver le côté pointe de l'épi ;
- 2 – Identifier la zone vitreuse (sans lait) comme illustré ci-contre sur chaque grain de la couronne et en sélectionner un grain représentatif ;



- 3 – Evaluer l'humidité globale du grain de la façon suivante :

Si certains grains n'ont pas encore de zone d'allure vitreuse délimités	Si une grande majorité a une zone d'allure vitreuse bien délimitée (1/4 du grain)	Si l'ensemble des grains a une zone vitreuse bien définie (> 1/3 du grain)
Humidité proche de 50%	Humidité < 50%	Humidité < 45%
Dernier tour d'eau à 35mm	Dernier tour d'eau à 25mm	Fin des irrigations

LE MESSAGE DE L'OUGC

RESTRICTIONS EN COURS

- Auzoue 32 et Auloue : Un arrêté est en vigueur sur chaque rivière pour interdire les prélèvements. Les réalimentations sont déclenchées par phase, vous serez informé par SMS.
- Partie non réalimentée du bassin versant des Auvignons, et de la Baïse dans le 47 : restriction 3,5jours/semaine

INTERDICTIONS TOTALES EN COURS

- Petits affluents Neste département 31
- Auroue (82,47, 32)
- Petits affluents Arrats/Gimone 82
- Petits cours d'eau non réalimentés du 32 : interdiction des usages domestiques et de loisirs

MESURES DE GESTION

- relâcher le débit entrant dans votre plan d'eau à l'aval de celui-ci
- envoyer 2 jours avant votre redémarrage M2 par SMS sur les axes réalimentés au 06 73 90 57 93.

PLUS DE SMS SONT REÇUS, plus de sms seront traités par le serveur automatiquement, **MOINS D'EAU SERA PERDUE !**

- Sur les axes réalimentés, si vous avez terminé l'irrigation pour cette campagne, merci d'envoyer « A définitif 2019 » au 06 73 90 57 93.



LE POINT SUR LA RESSOURCE STOCKEE

Bassin versant	Taux de remplissage moyen au 05/08/19
Boues	58
Osse –Guiroue-Lizet	59
Baïse	52
Gers	79
Arrats	44
Gimone- Marcaoue	62
Aussoue	80
Nère	76
Auvignons	54
Gélise	51
Auzoue 32	33
Auzoue 47	85
Usages locaux	48
Réserves de montagne	69

Retrouvez toutes les informations sur la gestion de l'eau sur le site internet de la Chambre d'Agriculture des Hautes-Pyrénées, du Gers et de la CACG en cliquant sur les logos respectifs.



Action
cofinancée par :



Le prochain bulletin sera rédigé le mercredi 21 Août

Reproduction partielle interdite

Ce bulletin de conseil irrigation a été réalisé par la CACG en collaboration avec les Chambres d'Agriculture 32 et 65 et Midi Tabac